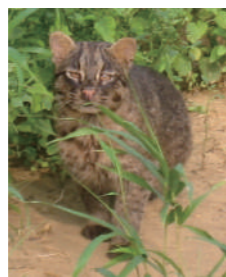


# コース紹介



## 竹富町 イリオモテヤマネコ保護基金

西表島には希少な野生生物が数多く生息し、豊かな生態系を育てています。竹富町では「竹富町イリオモテヤマネコ保護基金」により、この素晴らしい自然環境に生きるイリオモテヤマネコなどの野生生物を守っていくための保全活動や啓発活動を行っています。



## STOP! 交通事故

ヤマネコの生息数は約 100 頭程度といわれていますが、人間の観光圏・生活圏近くにも生息しており、交通事故の発生が問題になっています。島の生き物にやさしいゆっくりとした運転をお願いいたします。(島内の制限速度は 40km または 30km です。)



## 注意事項

- 参加者は事前に医師の診断を受け、体調には万全を期して参加してください。
- 役員または医師が競技不能と判断し、競技実行中止した場合、それに従ってください。
- 申込後の住所・電話番号等の変更は、大会 1 ヶ月前までに大会事務局メールのみ受付対応します。
- 西表島内の交通機関・レンタカー・宿泊施設は限られています。事務局では斡旋・紹介をしておりますので、申込時と合わせて各自で予約手配をしてください。
- 伴走者を伴う視覚・聴覚・知的障がい者の参加可能です。該当者は事務局へご連絡ください。
- 車イスやベビーカー、ノルディック、杖・ステッキの使用、盲導犬を伴った出走は不可。
- ランナーはいかなる場合でも道路の中心より右側に出はなりません。
- 高校生又は中学生は、保護者の同意が必要です。

## 誓約事項

- ①申込時の大会要項・注意事項・会場での役員からの指示に同意し、自己責任において本大会に申し込みます。私の家族・親族または保護者が本大会要項に基づき、申込者が参加する事を承諾しています。
- ②ゼッケン等のゼッケン通知書送付は申込時の住所・氏名・電話番号・参加に必要な情報を明記して送付します。なお申込時の郵便番号・住所不備や主催者の責に因らざる理由でのゼッケン等の未着に伴う再送対応や送料は申込者本人が受費負担する事を承諾します。
- ③登録された住所・メールアドレスの不備または変更等に係る通知未着、メール受信設定やセキュリティソフト設定により、主催者からのメールが受信できない場合に不利益が被ることになっても異議は一切唱えません。
- ④自己都合による申込後の種目変更や T シャツのサイズ変更はできません。申込書の未記入は、L サイズにて登録される事を承諾します。
- ⑤参加資格を有しない者の申込み入金等は、返金手数料 1,000 円を差し引いて返金します。過剰金は失格で返金対象となる事を承諾します。
- ⑥年齢・性別の虚偽申告、申込者本人以外の申込正当性が判明した場合、失格となり、参加料の返金は不可となります。次年度以降の参加ができない事、事故傷病等発生時の保険適用外になる事を承諾します。
- ⑦主催者・スポンサーの競技中の事故故障に於いて応急処置に限り対応します。病気・感染症及びその他の事故の補償は、主催者に故意または重大な過失がある場合を除き、主催者が加入している保険の範囲内となり、あわせて感染症が損害保険の適用外である事を承諾します。また補償を求める場合、主催者側に故意または重大な過失がない限り、その加入する保険適用を超過して賠償責任を問わない事を承し、自己責任で参加します。
- ⑧傷病発生時に応急処置を受ける事に同意し、処置の方法や経過および結果に対しても事前承諾します。
- ⑨大会運営費の半分は参加料で賄っており、大会当日までに事前業務を発生します。自己都合による申込キャンセルによる返金はできません。荒天、地震、風水害、事件、事故、疾病等、主催者の責に因らざる事由で大会が縮小や代替イベント開催・中止となる場合、参加料・手数料については、中止を決定した時点において実際にかかった費用等を勘案して返金の有無・金額等を決定する事を承諾します。
- ⑩開催中止判断は、災害発生または感染症流行に伴う参加者の安全確保が出来ない場合の主催者の判断等とし、大会 HP にて発表する内容を必ず確認します。
- ⑪大会当日の通達遮断・レーススタイル役におけるメイン会場到達障害等で、バス及びタクシー、フェリー、旅客機に搭乗できない場合や、自己都合の用具に因る合わなくとも主催者は一切の責任を負わない事を承の上、会場入りと会場出発行方事を承諾します。
- ⑫レース中は緊急車両等の通行により、ランナーを停止させ車両通行を優先する場合があります。承諾します。
- ⑬参加者の個人情報ならびに大会開催中の参加者及び参加者の同伴・応援者の映像・写真等が映像・紙媒体・インターネット、関係団体のサービス提供等において使用される事を承認し、また掲載権と肖像権を主催者に一任します。付随して主催者ならびに大会協賛企業・関係団体が営利目的サービスの提供に利用される事を承諾します。
- ⑭交通マナーを守り、違法駐車により地域住民へ迷惑をかける事を承諾します。

～世界遺産の西表島をさわやかに走るう～

# 竹富町 第31回 やまねこマラソン 大会



一般  
23km  
定員  
500名

一般  
10km  
定員  
600名

一般・中学  
5km  
定員  
100名

# 2026. 2/14 土

申込期間 2025. 10.1~11.28

### 申込方法

あなたのスポーツがココにある  
**SPORTS ENTRY**  
①インターネット申込  
②電話申込 0570-039-846



### 参加料

一般・高校生：6,000 円  
中学生：2,000 円

### ●エントリーに関するお問い合わせ●

〒901-0361 沖縄県糸満市糸満 1961-2 De-box A 棟  
(株)アイサム内「エントリーセンター」  
TEL098-987-4000 (月～金 10時～17時 土日・祝日除く)

### ●大会に関するお問い合わせ●

〒907-8503 沖縄県石垣市美崎町 11 番地 1  
竹富町体育協会 (月～金 9時～17時)  
TEL:0980-87-6257 FAX0980-82-0643  
takeyousyakai@town.taketomi.okinawa.jp



↑大会 HP

## 種目・参加料

種目	定員 (先着順)	制限時間	参加料
23km	500名	3時間20分	一般・高校生 6,000円
10km	600名	2時間	中学生 (5kmのみ) 2,000円
5km	100名	50分	

※参加料に含まれるもの：大会運営費・参加賞・保険、制限時間内完走者に完走証  
(但し、参加料の内200円はイリオモテヤマネコ保護基金への寄付扱いとする)

## タイムスケジュール

大会受付：8時30分～

開会式：12時20分～

競技開始・終了：12時40分～16時00分 (表彰式は確定後随時)

ふれあいパーティー：18時00分～20時00分

## 参加申込

★申込期限 2025年 **11月28日** (先着締切)

★申込方法 ①インターネット申込

あなたのスポーツがココにある

**SPORTS ENTRY**



②電話申込 0570-039-846

★お電話での申し込みについて

ガイダンスに従って「1」を押してください。

受付時間：10時～17時 (土日祝除く)

※通話料は申込者負担です。

※オペレーターがお支払いに関するご案内をいたしますので、メモをご用意ください。

※お支払方法はコンビニエンスストア各社よりお選びいただけます。

※参加料のお支払いをもって、受付完了となります。

※参加料と別にスポーツエントリー利用料など手数料が必要となります。

※IP電話、PHS、ケーブルテレビ電話、海外からの電話は繋がりませんのでご了承ください。

## 電話申し込みの流れ

※大原港から会場までのバスは有料になります。

※大会日より前に西表島へ入島される方は、各自で  
移動手段の手配をお願いいたします。

★申込時確認項目

・氏名 ・Tシャツサイズ ・年齢 ・出場種目 ・船、バス等のオプション各種 ・同伴者の有無

### START

申込種目を選択

- ・23km ①へ
- ・10km ①へ
- ・5km ①へ
- ・同伴者 ①へ

### ① 西表島にお越し頂く日

- ・大会当日 ②へ
- ・大会前日 ③へ
- ・西表在住 ③へ

### ② 船 石垣港→大原港



[2月14日] (¥2,270)

- ・7:30発【八重山観光フェリー】 ③へ
- ・7:30発【安栄観光】 ③へ
- ・8:30発【安栄観光】 ③へ
- ・9:00発【八重山観光フェリー】 ③へ
- ・9:30発【ドリーム観光】 ③へ
- ・購入しない ③へ

### ③ バス 大原港→上原小



[2月14日]

- ・購入する ¥2,000 ④へ
- ・購入しない ④へ



大会スタート  
&  
フィニッシュ

GOAL

### ④ バス 上原港・上原小→大原港



★競技終了後 [2月14日]

- ・購入する ¥2,000 ⑤へ
- ・購入しない ⑤へ

### ⑤ 船 大原港→石垣港



★競技終了後 [2月14日]

- ・購入する (時間フリー) ¥2,270 ⑦へ
- ・購入しない ⑥へ

### ⑥ 船 大原港→石垣港



★大会翌日 [2月15日]

- ・購入する (時間フリー) ¥2,270 ⑦へ
- ・購入しない ⑦へ

⑦  
申し込み  
完了です