

つむぎ専用バース整備にかかる岸壁改良調査委託業務 仕様書

※この企画提案の募集は、契約準備前行為として行うものであり、令和8年第3回竹富町議会6月定例会において予算が可決されなかった場合、本業務は実施しないものとする※

1 業務名

つむぎ専用バース整備にかかる岸壁改良調査委託業務

2 業務目的

本業務は、令和7年11月に就航した町有貨物輸送船「つむぎ」の専用バース整備の可能性を探るための事前調査として、整備予定の岸壁が荷物の積み下ろしの負荷及び風や波などの気象の影響に耐え得るか、また、荷物の積み下ろしを行う際の荷物搬入車両の動線確認等を行い、専用バース整備後に想定されるリスクや課題を把握したうえで、専用バース整備の判断材料とすることを目的とする。

3 契約期間

契約日から令和9年3月31日（水）まで

4 提案総額の上限

委託予算の上限は16,500千円（税込）の範囲内とする。ただし、この金額は企画提案のために設定した金額であり、実際の契約金額とは異なる。

5 委託内容

本仕様書が規定する委託業務の範囲は次のとおり

(1) 募集する企画は、下記の全てに合致する

- ① 資料及び情報収集・整理
- ② 現地調査・データ整理
- ③ 耐震性能照査
- ④ 結果評価と対策
- ⑤ 動線の確認
- ⑥ 専用バース整備にかかる概算費用の算出
- ⑦ 想定されるリスク・課題の洗い出し、取りまとめ
- ⑧ 業務実施スケジュール

(2) 委託業務全体を総括する担当者1名の配置

(3) 本件に関わる各関係者の連携とその取りまとめ

(4) 証憑書類の整理、提出

- ① 業務に掛かった費用内訳及び支払いやその適正を証明する証憑書類（見積書、納品書、請求書、領収書、根拠資料等）の整理、その写しを提出すること。

＜例＞外注先企業等から請求書・領収書、自社人件費の稼働一覧表・勤務表など

6 企画提案を求める具体的内容

本仕様書で企画提案を求める具体的な内容は次のとおりとする。

- (1) 資料及び情報収集・整理
 - ① 竹富町より貸与予定の設計計算書のほか、必要と思われる資料及び情報収集・整理の手法の提案
 - ② 専用バース整備にあたり、整合性を図るべき関連計画等の提案
- (2) 現地調査・データ整理
 - ① 専用バース整備予定の岸壁の耐震・強度を診断するうえで必要と思われる現地調査内容及び手法の提案
- (3) 耐震性能照査（計算）
 - ① 対象地震動のレベル及びそれにかかる照査項目、照査手法の提案
- (4) 結果評価と対策
 - ① 照査結果に基づき、耐震・強度の性能が不足する場合、必要となる耐震補強・対策工法の提案
- (5) 動線の確認
 - ① 専用バース整備後に想定される荷物搬入車両の動線について、安全性、効率性を考慮した現実的なルートの提案
 - ② 予定場所での専用バース整備やルートの選定にあたり、ヒアリング等の現状確認及び事前調整が必要と思われる関係機関の提案
- (6) 専用バース整備にかかる概算費用の算出
 - ① 令和9年度に専用バース整備を行う場合の概算費用の算出及びおおよその工期、また、原状回復を行う場合の概算費用の算出及びおおよその工期を示すこととし、その算出のスケジュールの提案
- (7) 想定されるリスク・課題の洗い出し、取りまとめ
 - ① 専用バース整備に向けた有益な判断材料となるよう、多角的な視点から専用バース整備後に想定されるリスクや課題の項目の提案
 - ② 専用バースを整備するにあたり、客観的に費用対効果をはかるために必要と思われる作業の提案
- (8) 業務実施スケジュール
 - ① 打合せ、上記各項目、成果品納品までの効率的な業務実施スケジュールの提案

7 専用バース整備予定場所（※別紙1参照）

- (1) 石垣港 本港地区 第二岸壁
- (2) 石垣港 本港地区 波除堤（北）

8 竹富町より貸与予定の設計計算書等

- (1) 石垣港設計計算書 第1編 石垣港（一）7.5m岸壁（昭和54年8月）

- (2) 石垣港設計計算書 美崎町地区（-7.5m）改良（平成7年3月）
- (3) 石垣港波除提（北）設計業務委託設計報告書（平成16年3月）

9 町有貨物輸送船「つむぎ」の概要（※別紙2参照）

総トン数	99 トン
長さ（全長）	27 メートル
幅	7 メートル
深さ	2.4 メートル
載貨重量	38 トン

10 事業費の算出

上記、企画提案を求める具体的内容を踏まえ、「委託事業事務処理マニュアル（経済産業省）」に基づき、事業費の算出を行うものとする。

https://www.meti.go.jp/information_2/downloadfiles/2021_itaku_manual.pdf

契約時に積算根拠資料の提出を求める場合があるため、熟読のうえ、関係資料の整理を行うこと。特に、人件費・謝金・旅費の根拠については留意すること。

11 参照ガイドライン

上記、企画提案を求める具体的内容を踏まえ、「港湾における護岸等の耐震性調査・耐震改良のためのガイドライン（国土交通省）」に基づき、本業務を遂行するものとする。

<https://www.mlit.go.jp/common/001239731.pdf>

12 提出書類

業務着手時及び業務完了時に以下の書類を提出するものとする。

- (1) 業務着手届、業務実施工程表、主任技術者等通知書（契約締結から7日以内）
- (2) 業務完了報告書、業務完了届（業務完了時 令9年3月31日まで）
- (3) その他、竹富町が求める書類

13 報告書・成果品等

- (1) 打合せ議事録

竹富町と打ち合わせを行った際は、その都度、要旨をまとめた議事録を作成するものとする。

- (2) 業務報告書

業務報告書は、分かりやすいよう写真や表などを活用したうえで作成し、A4判の冊子5部を提出、電子データはCD-Rにて2部提出するものとする。

14 委託料の支払い

業務完了時の実績報告、検査合格ののち支払うこととする。ただし、事前協議により概算払いができるものとする。

15 注意事項

提案内容については以下の点に留意すること。

- (1) 契約候補者として選定された場合においても、提案のあった企画の内容をすべて実施するものではない。
- (2) 本仕様書に記載のある業務内容は、企画提案のために設定したものであり、実際の仕様書とは異なる場合がある。
- (3) 本仕様書記載の業務内容については、実施段階において予算や諸事情によって変更することがある。

16 その他

- (1) 業務の実施に当たっては竹富町と密接な協議の下で取り組むものとする。提出した実施計画書に変更が生じる場合は、その都度、竹富町の承認を得るものとする。他の事業との経理を明確に区分した上で、専用の会計関係帳簿類を整備し、適正に会計処理を行うこと。事業に係る関係書類は、事業の支払いが完了した日が属する会計年度から5年間保管すること。
- (2) 事故防止の対策については、万全の注意を払うこと。万一事故が発生した場合は、現場の安全を確保したのち、速やかに竹富町へ報告するものとする。
- (3) 本仕様書に定めのない事項、または本仕様書の各項目等の解釈に疑義が生じたときは、双方誠意を持って協議のうえ、解決を図るものとする。

17 委託契約までの日程

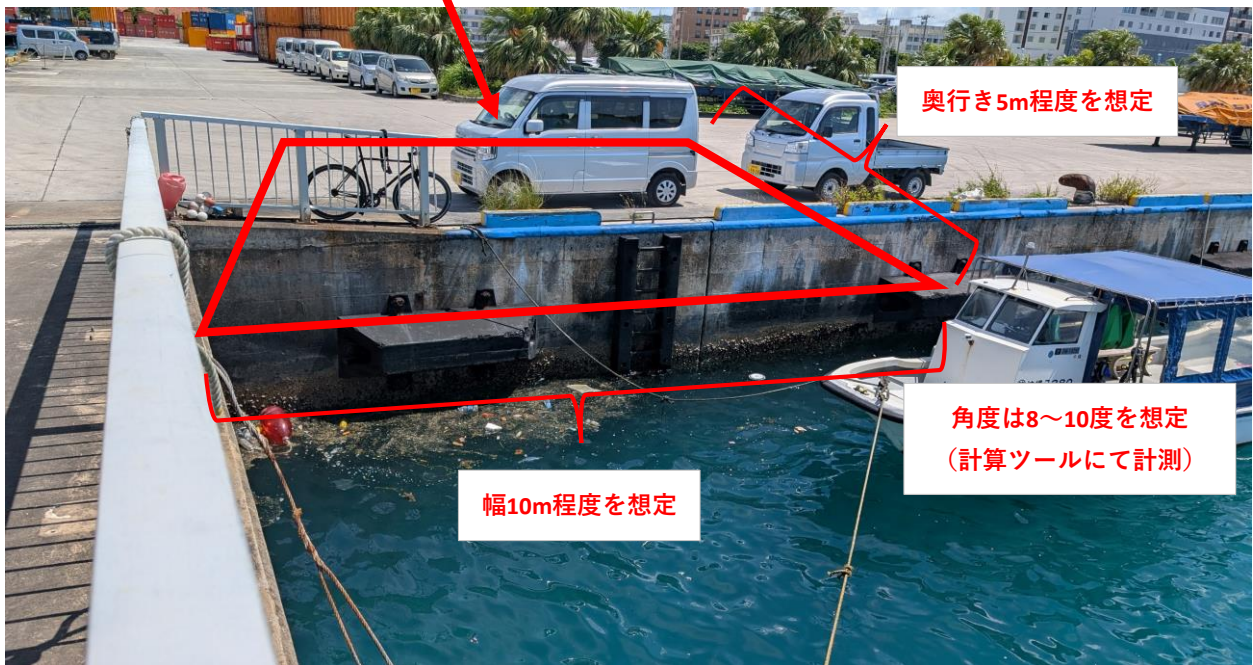
委託事業者の選定及び委託締結については仮に下記の日程にて実施するものとする。

応募締切	令和8年6月22日(月)14時
企画提案審査	令和8年7月1日(水)
審査結果通知	令和8年7月上旬
委託契約締結	令和8年7月上旬

18 問い合わせ先

〒907-8503 沖縄県石垣市美崎町11番地1
竹富町役場 企画政策課 担当：上地 朝奈
Tel：0980-83-0507 Fax：0980-82-6199
Mail：u-asana@town.taketomi.okinawa.jp

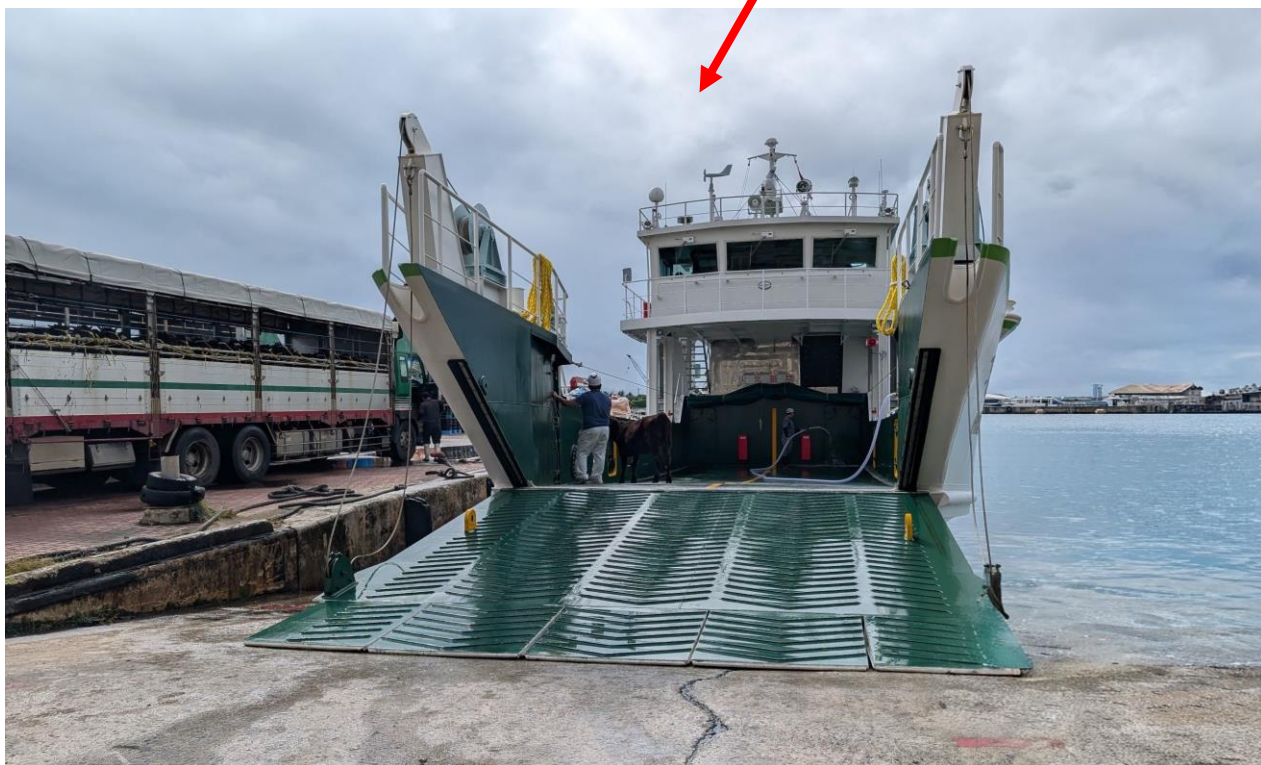
■竹富町有貨物輸送船「つむぎ」専用バース整備予定場所



■ 現在利用中のバース_イーストチャイナシー裏(参考)



■現在利用中のバース_イーストチャイナシー裏(参考)



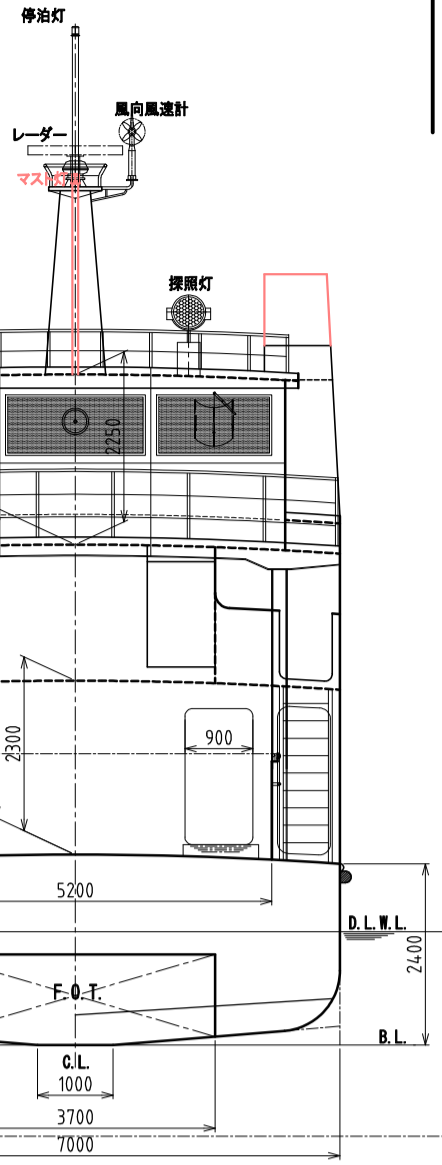
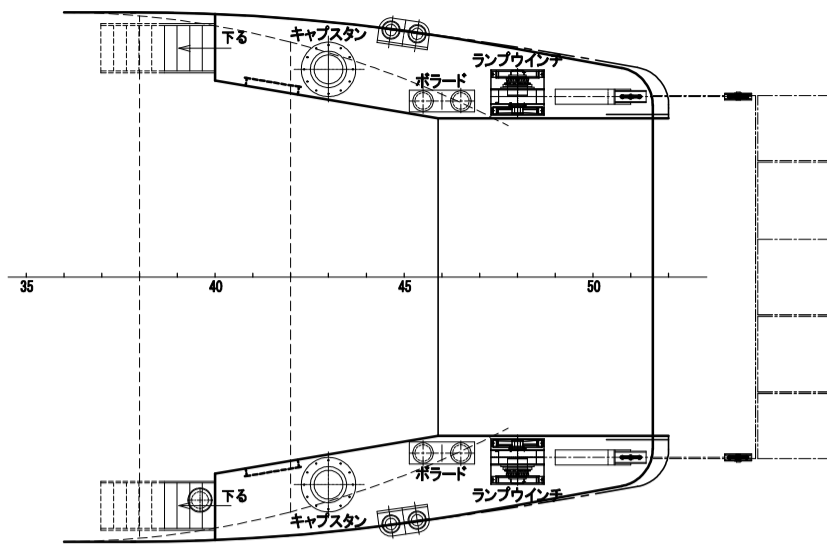
図面来歴

2024-10/18
2024-10/25
コメントによる改正

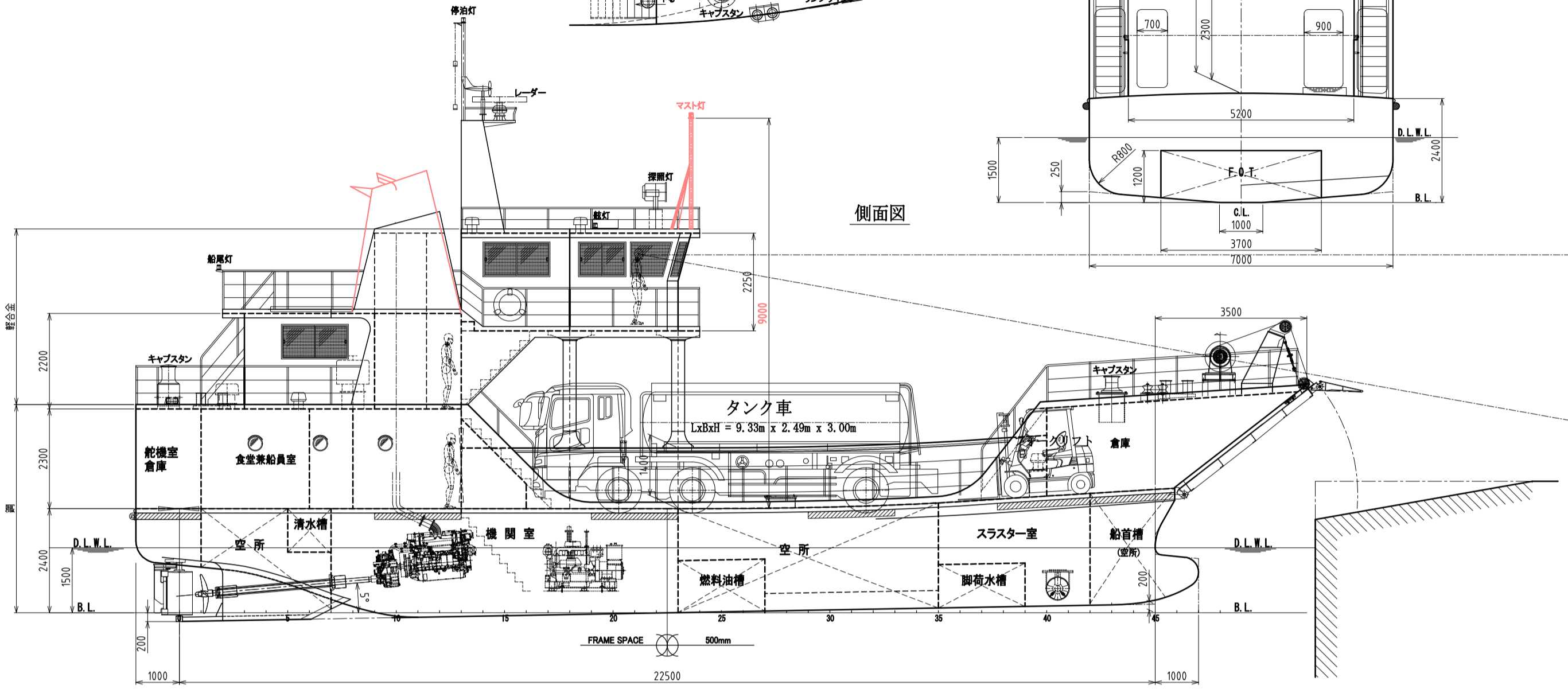
主要目

長さ (全長)	約 27.00 M
長さ (登録)	約 22.69 M
長さ (垂線間)	22.50 M
幅 (型)	7.00 M
深さ (型)	2.40 M
喫水	約 1.50 M
主機関	374kW (508PS) x 2
総トン数	約 99 トン
航行区域	限定沿海区域
搭載人員	船員 5名
その他	12名

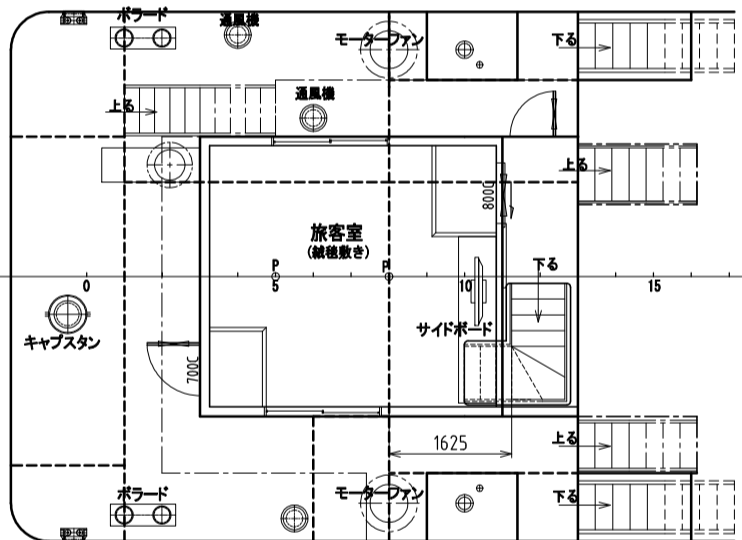
船首甲板平面図



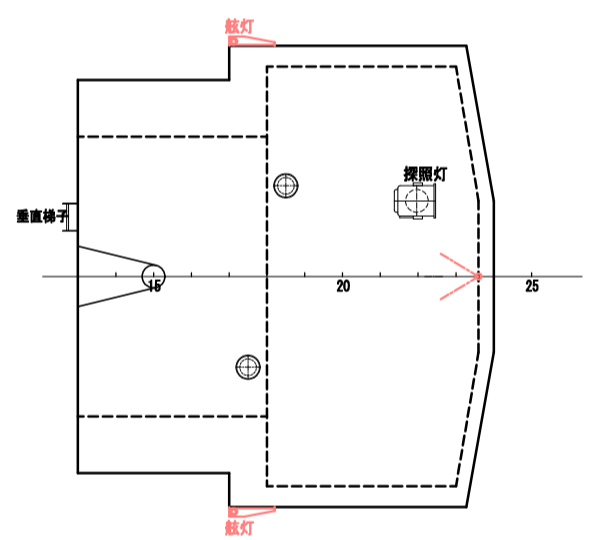
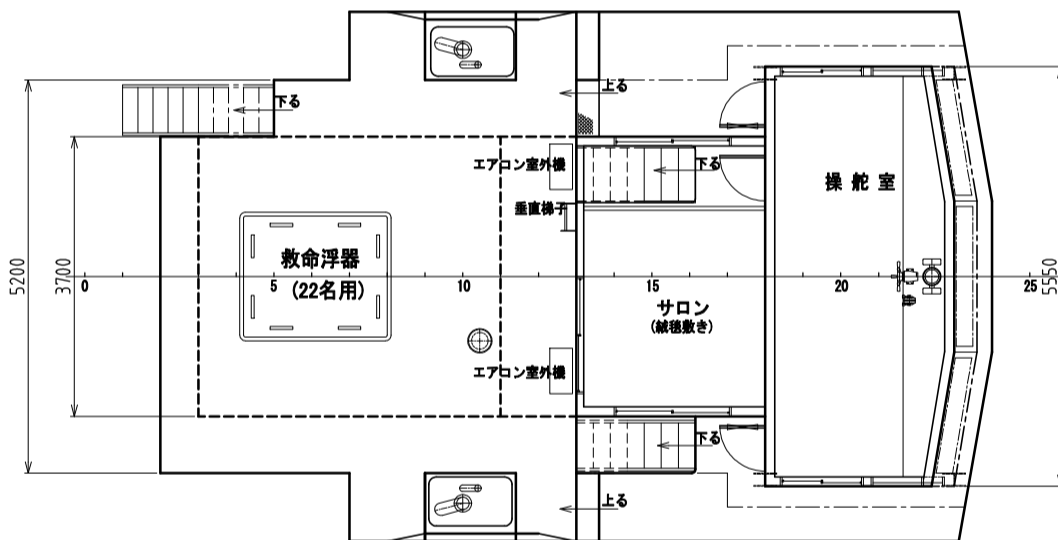
側面図



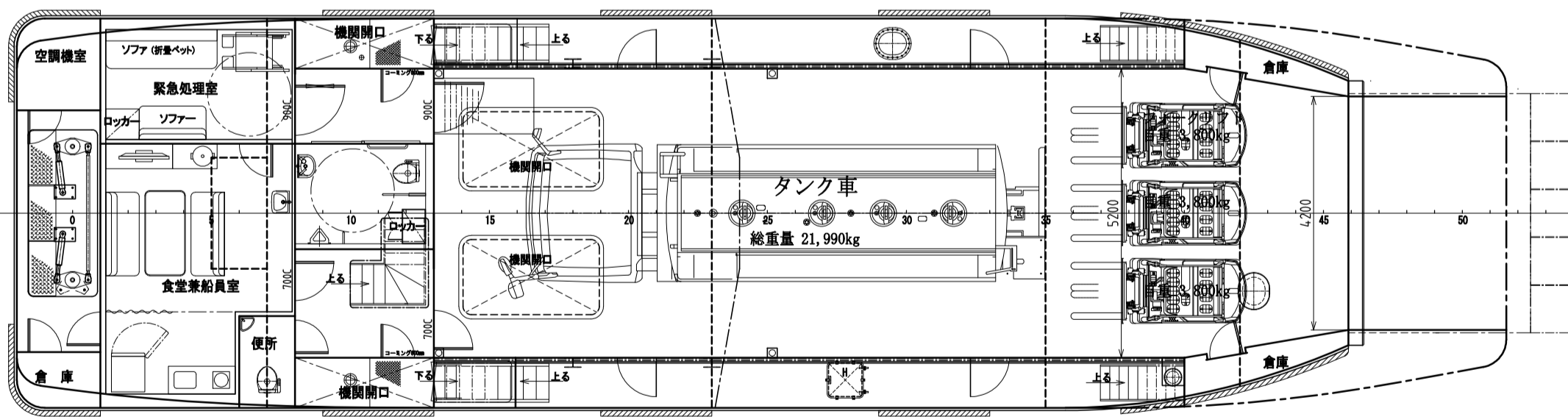
船尾甲板平面図



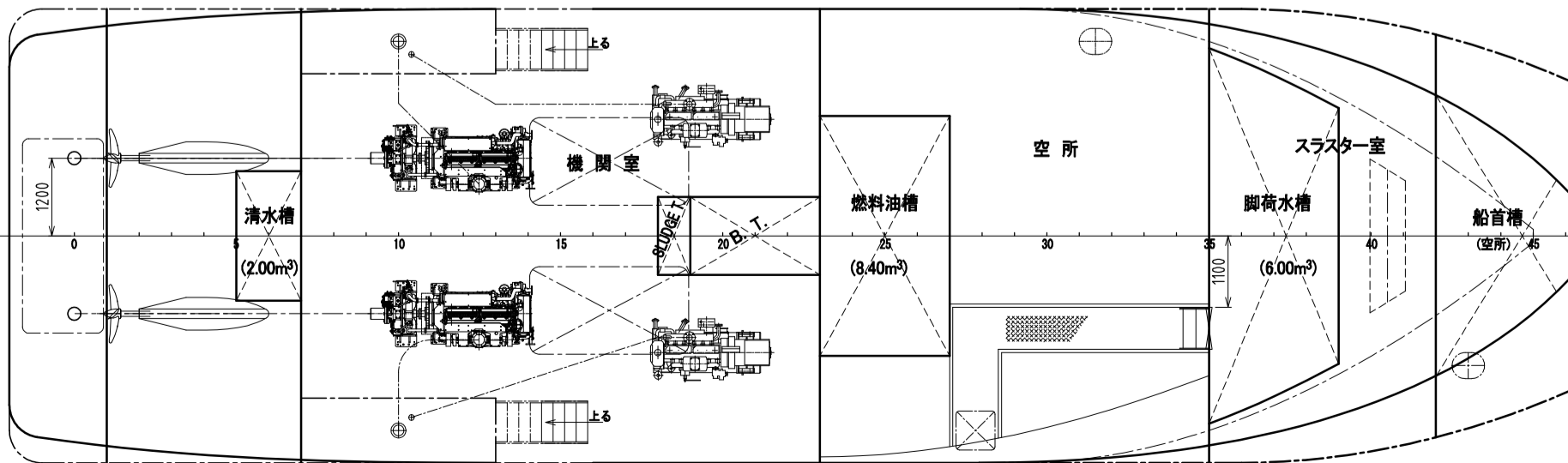
船橋甲板平面図



上甲板平面図



上甲板下平面図



船主	竹富町役場
船名	***

多機能型貨物輸送船
一般配置図

船番	SNo. 553
尺度	1/100

東洋造船鉄工株式会社
設計部

設計部	部長	課長	検図	製図
	**	**	**	F.W.

製図年月日 令和6年10月18日

出図年月日

図面番号	G-02 R3
------	---------

配布先	J G
	N K
	船主
	社長
	工務
	機管
	品管
	資材
	管業
	原一
	品
	電
	気
	木
	工
合計	