

緊急時の連絡先と対応

自治体 医療・介護担当窓口	名称 電話
かかりつけ医	名称 電話
緊急対応の病院	名称 電話
かかりつけ薬局	名称 電話
訪問看護ステーション	名称 電話
地域包括支援センター	名称 電話
担当ケアマネジャー	名称 電話
	名称 電話
	名称 電話

対応法

竹富町の在宅医療と



竹富町観光宣伝部長
ピカリャ〜

介護マップ



医療と介護の連携で高齢者の在宅生活を支えます

医療と介護の両方を必要とする状態の高齢者が住み慣れた地域で自分らしい暮らしを続けることができるよう医療と介護の資源についてまとめたものです。この資源マップが市民のみなさまの在宅生活を支える一助になれば幸いです。

【掲載に関して、同意を頂いた機関のみ情報を掲載しています】

(令和3年3月1日時点)

住み慣れたまちでの暮らしを支える ～地域包括ケア～

地域包括ケアシステム（地域包括ケア）は、高齢者が住み慣れた地域で自分らしい暮らしを続けることができるように、市区町村と地域の医療、介護、福祉などが連携して、必要とされるサービスを切れ目なく提供していくサポート体制です。

病気になったら…

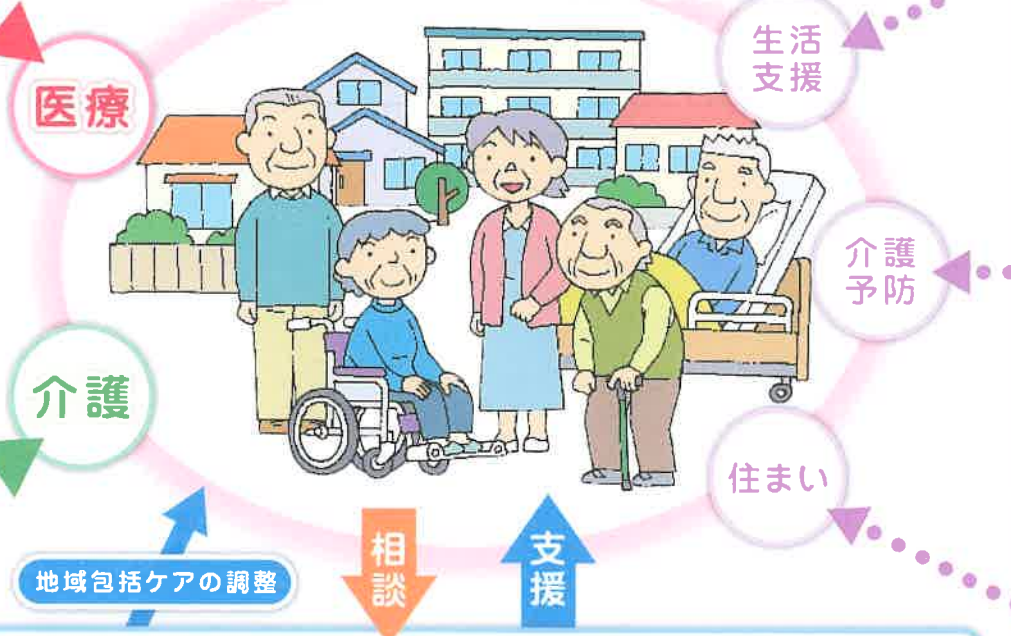
在宅で療養生活を進めていく上で、中心となるのは、日常の診療、治療及び健康管理を担うかかりつけ医です。しかし、病院とは異なるふだんの住まいの中で、患者さんそれぞれが抱える問題を解決したり、希望に沿った療養生活を進めていくには、医師のほかにもさまざまな人たちの協力が必要となります。訪問看護師・歯科医師・薬剤師・栄養士・リハビリ専門職など多職種連携によって安心して療養生活を送ることができるよう連携体制を構築していきます。



地域でいきいきと暮らすために

地域の特性やニーズに応じて、「医療」「介護」「生活支援」「介護予防」「住まい」の5つを柱として、高齢者の生活を一体的、継続的に支えていきます。おおむね30分以内にサービスが提供できる日常生活圏を想定しています。

地域包括ケアで支援します



いつまでも 元気に暮らすために…

生活支援・権利擁護

ひとり暮らしや認知症の高齢者の増加に対応するために、さまざまな生活支援サービスや、財産管理など権利擁護の支援を行っています。



介護予防の推進

地域づくりによる介護予防を推進していきます。



介護が必要になったら…

介護が必要になっても在宅を中心に生活できるように、訪問介護（ホームヘルプ）、通所介護（デイサービス）、通所リハビリテーション（デイケア）などのサービスを充実させ、よりきめ細かく在宅での暮らしをサポートしています。



市区町村 地域包括支援センター

地域包括支援センターは、介護や介護予防、医療、福祉などさまざまな面から、地域で暮らす高齢のみなさんを支えるための拠点です。みなさんが住み慣れた地域で安心してすこやかに暮らせるよう、関係機関と連携して支援します。

高齢者の住まいを整備

自宅のバリアフリー化のための住宅改修支援をしています。



あなたの 在宅生活を支える「医療」



診療所

病院にくらべて小規模な診療所は、在宅医療のキーパーソンといわれる身近な「かかりつけ医」として適しています。

日々の健康管理や療養指導だけでなく、必要に応じて高度な医療を提供する病院を紹介してくれます。また、通院が困難な人に対して「訪問診療」や「往診」を行っている診療所もあります。



訪問診療

在宅で療養していて通院が困難な人に対して、医師が計画的、定期的に自宅を訪問して診療を行います。

往診

在宅で療養していて通院が困難な人に対して、患者の希望や病状の急変などに対応し、不定期に自宅を訪問して診療を行います。

居宅療養 管理指導

在宅で療養していて通院が困難な人に対して、かかりつけ医などが自宅を訪問して、療養上の管理や指導を行います。医師以外にも、歯科医師、薬剤師、管理栄養士などが訪問し、それぞれの分野の管理や指導をするサービスでもあります。



病院

医療が高度化、専門化しているなかで、比較的規模の大きな病院では、主に急性期の治療対応から在宅療養までの橋渡しの役割などを果たします。

また、地域の診療所などと連携して、在宅療養中の患者に必要な高度で専門的な検査や入院を含めた治療なども行います。



歯科診療所

歯科診療所のなかでも、在宅で療養していて通院が困難な人に対して、歯科医師が自宅を訪問して、治療や口腔衛生指導などを行う体制（歯科訪問診療）が整っている診療所があります。

医療保険や介護保険によって利用できるのも、訪問による歯科診療を希望する場合は、まずは「かかりつけ歯科医」に相談してみましょう。



薬局

薬局のなかでも、在宅で療養していて薬局に行くのが困難な人に対して、薬剤師が自宅を訪問して、薬に関する説明や相談、服薬管理などを行う体制（訪問薬剤管理指導）が整えられている薬局があります。

医療保険や介護保険によって利用できるのも、訪問による薬剤管理指導を希望する場合は、まずは「かかりつけ薬局」に相談してみましょう。



訪問看護

在宅で療養している人に対して、かかりつけ医（主治医）の指示にもとづいて、訪問看護ステーションから看護師などが自宅を訪問し、病状の経過観察をはじめ、療養上の世話や診療の補助などを行います。

また、24時間365日対応が可能なので、かかりつけ医などと連携することで、病状の急変などに備えたサポート体制の充実に役立ちます。



ターミナルケア

がん末期などで余命がわずかになってしまった患者への終末ケアのことです。住み慣れた自宅でのターミナルケアを希望する人や家族にとっても、訪問看護ステーションは大きな役割を担っています。

あなたの 在宅生活を支える「介護」

※利用できる介護サービスは、介護や支援がどのくらい必要か(要支援・要介護度)によって、異なります。
利用できるサービス内容は確認しておきましょう。

自宅を訪問してもらって利用するサービス



訪問介護(ホームヘルプ)

高齢で日常生活に何かとサポートが必要な場合や、介護できる家族がいても仕事などで家にいない時間帯がある場合などに頼りになるのが訪問介護(ホームヘルプ)です。

ホームヘルパーが自宅を訪問して、入浴・排せつ・食事などの「身体介護」や、調理・洗濯などの「生活援助」を行います。



「身体介護」の例

- 食事や入浴の介助
- おむつの交換、排せつの介助
- 衣類の着脱の介助
- 体位変換、身体せいしの清拭
- 洗顔・洗髪、つめ切り、歯みがき
- 通院・外出の付き添い など

「生活援助」の例

- 食事の準備や調理
- 衣類の洗濯や補修
- 掃除や整理整頓
- ベッドメイク
- 生活必需品の買い物
- 薬の受け取り など



訪問リハビリテーション

介護保険では、衰えた生活機能をサポートするだけでなく、できるだけ回復させるためのサービスも行っています。そのひとつが、通院してリハビリテーションを受けることが困難な人のための訪問リハビリテーションです。

医師の判断と指導のもとで、理学療法士や作業療法士、言語聴覚士などが自宅を訪問して、機能訓練など短期集中的なリハビリテーションを行います。



施設に通って利用するサービス



通所介護(デイサービス)

送迎つきの通所介護施設で、食事・入浴などの日常生活上の支援や機能訓練などの支援、さらにレクリエーションなどのサービスを日帰りで受けられます。

体を動かしたり、仲間と楽しい時間をすごしたりすることで気分がリフレッシュされ、閉じこもりの防止や、社会的な孤立感の解消が図れます。さらに、介護する家族などの身体的・精神的負担の軽減にも役立ちます。



通所リハビリテーション(デイケア)

送迎つきの介護老人保健施設や医療施設などで、食事・入浴などの日常生活上の支援や、生活機能を向上させるためのリハビリテーションなどのサービスを日帰りで受けられます。

利用者がサービスを提供する施設に通う点では通所介護と同じですが、通所リハビリテーションの場合、医療的なケアやサービスが中心となり、理学療法士や作業療法士など専門スタッフが中心となってサービスにあたります。



共生型通所介護

障害福祉制度における生活介護、自立訓練等の指定を受けた事業所で、介護保険の通所介護サービスに相当するサービスを受けられます。



認

認知症対応型通所介護

認知症の高齢者が、認知症対応型の通所介護施設やグループホームなどに送迎してもらい、食事や入浴、排せつなどの日常生活上の介護や、健康状態の確認、機能訓練などのサービスを日帰りで受けられます。



小

小規模多機能型居宅介護

施設に通ってサービスを受けることを中心に、利用者の希望などに応じて短期の宿泊や訪問介護のサービスを組み合わせて利用できる多機能なサービスです。



短期間施設に入所して利用するサービス

生

短期入所生活介護(ショートステイ)

介護老人福祉施設(特別養護老人ホーム)などに短期間入所して、日常生活上の支援や機能訓練などのサービスが受けられます。

本人の自立支援のためだけでなく、介護をしている家族の身体的・精神的な休息や、何日間か家を空けなければならない用事(冠婚葬祭、出張など)のためにも利用することができます。



療

短期入所療養介護(医療系ショートステイ)

介護老人保健施設や介護療養型医療施設(病院、有床診療所)に短期間入所して、日常生活上の支援や機能訓練などのサービスが受けられます。

短期入所生活介護と同じショートステイの一種ですが、医療的なサービスが主となります。本人のためだけでなく、介護する家族の心身の負担軽減にも役立ちます。



施設に入所して利用するサービス

特

介護老人福祉施設(特別養護老人ホーム)

介護老人福祉施設は、介護保険が適用される施設サービスのひとつで、常時介護が必要で居宅での生活が困難な人が入所して、日常生活上の支援や介護が受けられる施設です。

※新規に入所する人の場合は、原則として「要介護3～5」の人が対象になります。ただし、「要介護1・2」の人でも、介護老人福祉施設以外での生活が難しい事情がある場合は、特例として認められることがあります。「要支援1・2」の人は入所できません。

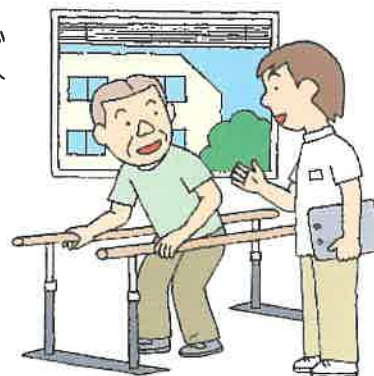


保

介護老人保健施設(老人保健施設)

介護老人保健施設は、介護保険が適用される施設サービスのひとつで、状態が安定していても、ある程度の医学的ケアなどが必要な人が、早期の在宅復帰を目指してリハビリテーションや介護が受けられる施設です。

※「要介護1～5」の人が対象になります。比較的、医療依存度が高い人でも安心して入所できます。「要支援1・2」の人は入所できません。



地域包括ケア

医療

介護

相談窓口

医療・介護マップ

医療・介護一覧

老

介護付き有料老人ホーム

有料老人ホームは、高齢者の日常生活に必要なさまざまなサービスを提供する民間の施設です。「介護付き」「住宅型」「健康型」の3種類があります。

介護付き有料老人ホームは、介護が必要な人を対象とした施設で、介護保険によるサービスが受けられる「特定施設」の指定を受けており、介護スタッフも施設に常駐しています。



住

住宅型有料老人ホーム

住宅型有料老人ホームは、介護が必要な人と、現在介護は不要という人の両方を対象とした施設です。介護が必要な人は、外部の事業者から介護サービスを受けることができます。



軽

軽費老人ホーム

軽費老人ホームは、家庭環境や経済状況などの理由で、在宅生活が困難な60歳以上の高齢者が、家庭での日常生活に近い環境で、生活支援サービスなどを受けながら生活することができる施設です。

自治体の助成を受けて運営されるため、比較的低額な利用料で入居することができます。

軽費老人ホームには大きく分けて「自立型」と「介護型」があり、自立型は身体介護を行わないため、介護スタッフがいない施設もありますが、掃除や洗濯など生活援助を行うスタッフが常駐しています。介護型は、さらに「特定施設」として介護保険の給付対象となる施設で、介護スタッフも常駐しています。



グ

認知症対応型共同生活介護

(グループホーム)

認知症の人が共同生活をする住宅で、食事、入浴、排せつなどの日常生活上の支援や機能訓練などのサービスが受けられます。

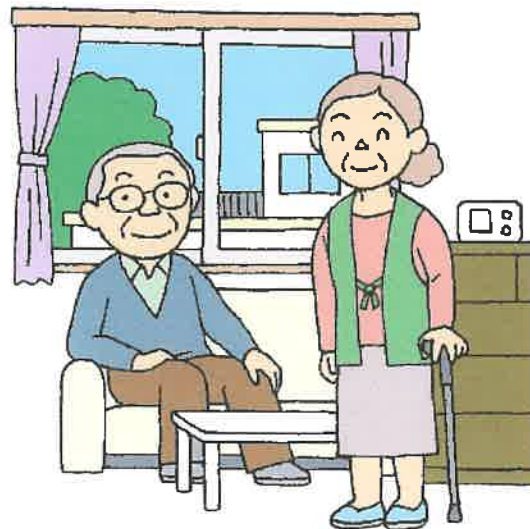


サ

サービス付き高齢者向け住宅

サービス付き高齢者向け住宅は、「高齢者の居住の安定確保に関する法律」の基準ののっとって都道府県に登録される、新しいタイプの民間高齢者施設です。

介護分野と医療分野が連携しながら、高齢者が住み慣れた地域で安心して暮らしていけるサービスを提供するバリアフリー構造の住宅で、安否確認と生活相談サービスを提供することが義務づけられています。「特定施設」の指定を受けている場合は、介護保険のサービスが利用できます。



あなたの在宅生活を支える「相談窓口」

包

地域包括支援センター

住み慣れた地域で安心して暮らしていくために必要となる援助や支援を行うために設けられた、高齢者のための総合相談窓口です。介護や介護予防、医療、福祉などあらゆる相談を受けつけており、相談には、主任ケアマネジャー、保健師、社会福祉士などの専門家が連携して対応し、総合的な支援を行います。



地域包括支援センターの役割

総合相談 ～あらゆる悩みの相談窓口になります～

たとえば

- 心配や悩みごとがあるが、どこに相談すればよいかわからない。
- 介護の必要な親がいるが、仕事との両立が難しく悩んでいる。
- 近所に住んでいるひとり暮らしの高齢者が、閉じこもりぎみで心配。

介護予防ケアマネジメント ～介護保険や介護予防について支援します～

たとえば

- 要介護認定で「要支援1・2」の人のケアプランを作成します。
- 介護予防・日常生活支援総合事業によるサービスが適切に提供できるように、ケアプランなどを作成します。

権利擁護 ～高齢者の権利や財産を守ります～

たとえば

- 振り込み詐欺や悪質商法の被害にあわないように、警察や消費生活センターなどと協力して対応します。
- 認知症など判断能力が低下した場合（もしくはそれに備えて）、「成年後見制度」の活用による財産管理を支援します。
- 家族など介護者からの（介護疲れなどによる）身体的、心理的、経済的な虐待から高齢者を守り、必要に応じた措置や家族ぐるみの支援をします。

包括的・継続的ケアマネジメント ～高齢者を地域ぐるみで支援します～

たとえば

- 多様な生活課題を抱えている高齢者等が地域で安心してその人らしい生活を継続するために、あらゆる社会資源を適切に活用できるよう支援します。

居

居宅介護支援事業所

ケアマネジャーを配置している事業者で、介護保険の要介護認定の申請手続きの代行やケアプランの作成、実際にサービスを行うサービス提供事業者などとの連絡や調整の窓口となります。都道府県からの指定を受けた事業者が運営しています。



ケアマネジャー

「介護支援専門員」ともいい、介護の知識を幅広くもつ専門家です。個別に本人や家族の相談に応じて適切なアドバイスをし、希望に沿ったケアプランの作成やサービス提供事業者との連絡や調整などを行う「介護のキーパーソン」といえます。



在宅医療・介護マップ①

～竹富町～

掲載に同意を頂いた機関のみ情報を掲載しています。【令和3年3月1日時点】



地域包括ケア

医療

介護

相談窓口

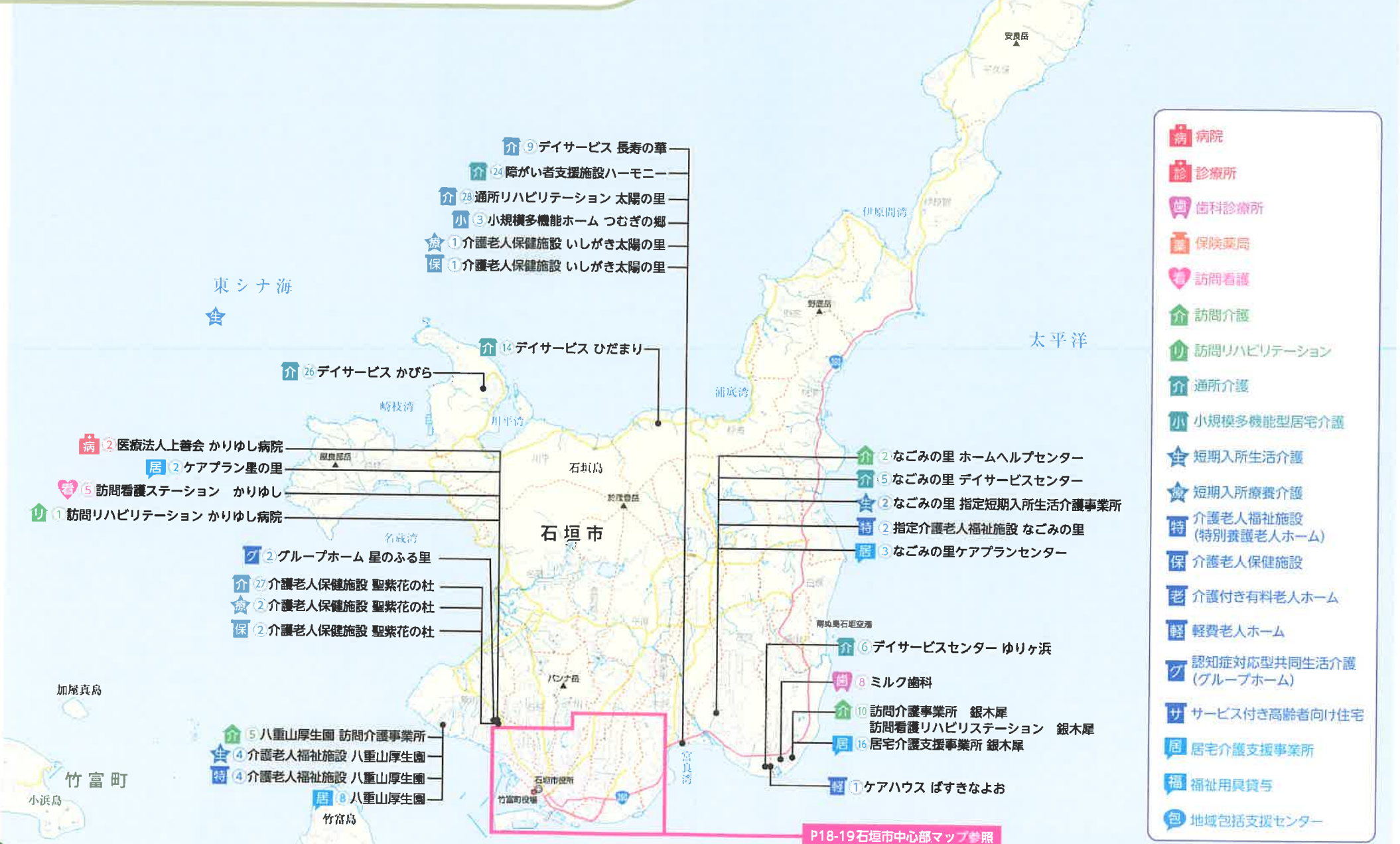
医療・介護マップ

医療・介護一覧

在宅医療・介護マップ②

～石垣市全体図～

掲載に同意を頂いた機関のみ情報を掲載しています。【令和3年3月1日時点】



- 病院
- 診療所
- 歯科診療所
- 保険薬局
- 訪問看護
- 訪問介護
- 訪問リハビリテーション
- 通所介護
- 小規模多機能型居宅介護
- 短期入所生活介護
- 短期入所療養介護
- 介護老人福祉施設 (特別養護老人ホーム)
- 介護老人保健施設
- 介護付き有料老人ホーム
- 軽費老人ホーム
- 認知症対応型共同生活介護 (グループホーム)
- サービス付き高齢者向け住宅
- 居宅介護支援事業所
- 福祉用具貸与
- 地域包括支援センター

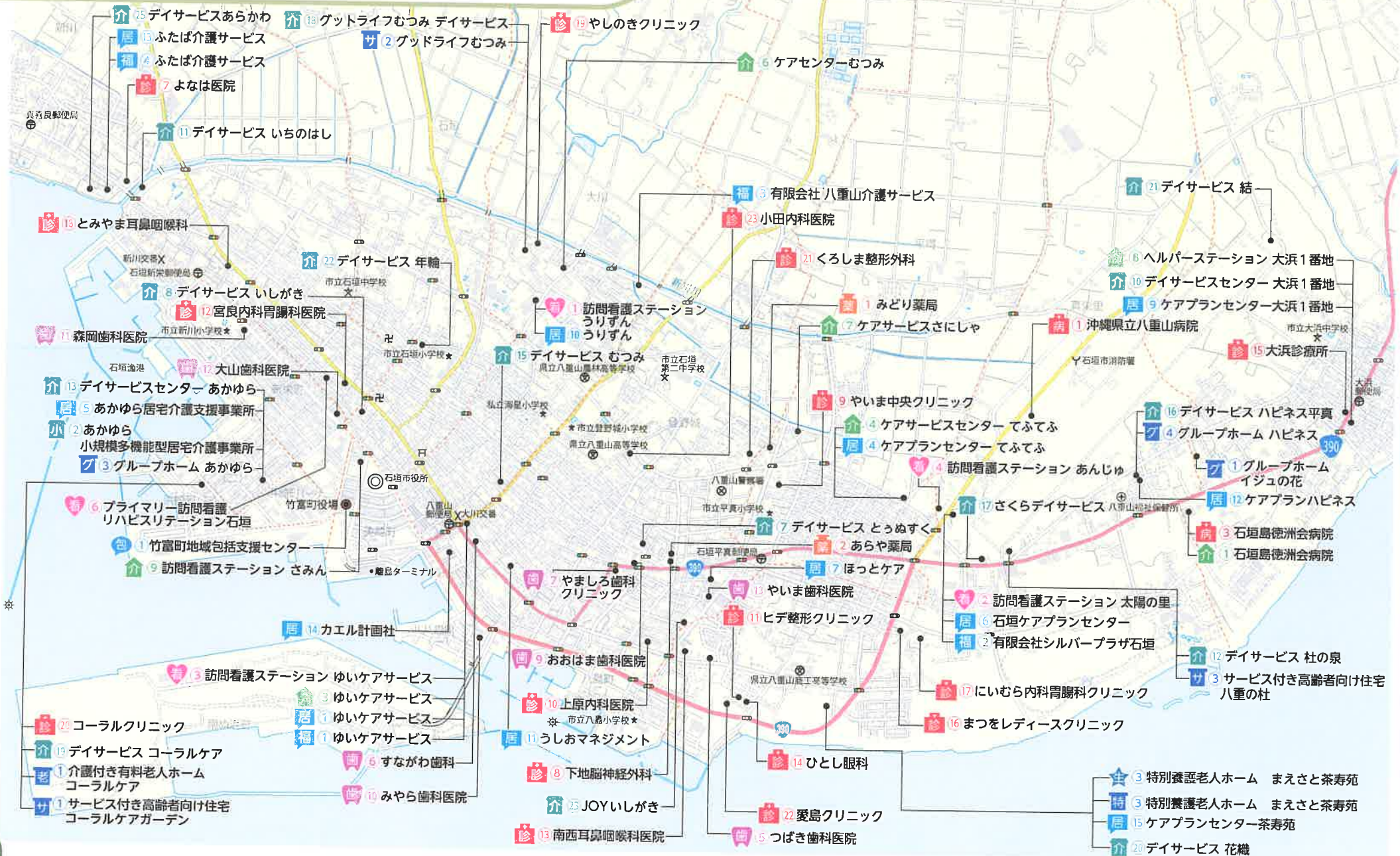
P18-19石垣市中心部マップ参照

地域包括ケア
医療
介護
相談窓口
医療・介護マップ
医療・介護一覧

在宅医療・介護マップ③

～石垣市中心部～

掲載に同意を頂いた機関のみ情報を掲載しています。【令和3年3月1日時点】



竹富町医療機関・介護事業所等一覧

医療

診療所

① 竹富町立竹富診療所

住所	〒 907-1101 沖縄県竹富町竹富 323		
電話	0980-85-2132	FAX	0980-85-2171
診療科目	内科		
診療時間	9:00～12:00 13:00～16:00		
休診日	土、日、祝		
訪問診療	要相談	かかりつけの患者往診	要相談 ターミナルケア(看取り) 要相談
病院の特色	島に所在する唯一の医療機関として内科・予防医療を中心に医療提供をしています。		

② 竹富町立黒島診療所

住所	〒 907-1311 沖縄県竹富町黒島 1473 番地 1		
電話	0980-85-4114	FAX	0980-85-4177
診療科目	内科		
診療時間	9:00～12:00 13:00～16:00		
休診日	土、日、祝		
訪問診療	有	かかりつけの患者往診	有 ターミナルケア(看取り) 有
病院の特色	2ヶ月に一回各専門医による専門外来診療(整形外科、耳鼻科、眼科、皮膚科)の実施。夜間休日は緊急電話(119)にて対応		

③ 沖縄県立八重山病院付属小浜診療所

住所	〒 907-1221 沖縄県竹富町小浜 30 番地		
電話	0980-85-3247	FAX	0980-85-3247
診療科目	全科。※時間外・休日は急患のみ対応。但し、日によって医師不在場合があります。		
診療時間	8:30～11:30 13:30～16:30		
休診日	土、日、祝		
訪問診療	有	かかりつけの患者往診	無 ターミナルケア(看取り) 有
病院の特色	医師一人、看護師一人、事務員一人の三人体制。小浜島の集落の中にあり、幅広い患者の診療を行っている。		

④ 沖縄県立八重山病院付属大原診療所

住所	〒 907-1434 沖縄県竹富町南風見 201-131		
電話	0980-85-5516	FAX	0980-85-5516
診療科目	全科。※時間外・休日は急患のみ対応。但し、日によって医師不在場合があります。※水曜日の午後は訪問診療のため休診。		
診療時間	8:30～11:30 13:30～16:30		
休診日	水午後、土、日、祝		
訪問診療	有	かかりつけの患者往診	無 ターミナルケア(看取り) 有
病院の特色	医師一人、看護師一人、事務員二人の四人体制。2002年に新築。1日の来院患者数は15～20名、在宅患者の往診も行っています。一年を通して県内外から医学生、看護学生、研修医が実習に訪れます。		

医療

診療所

⑤ 沖縄県立八重山病院付属西表西部診療所

住所	〒 907-1542 沖縄県竹富町西表 694 番地		
電話	0980-85-6268	FAX	0980-85-6249
診療科目	全科。※時間外、休日は急患のみ対応。但し、日によって医師不在場合があります。※火曜午後と木曜午後は、訪問診療、巡回診療のため休診、その他の曜日にも集団予防接種や健診のため時折午後休診となることがあります。		
診療時間	8:30～11:30 13:30～16:30		
休診日	火午後、木午後、土、日、祝		
訪問診療	有	かかりつけの患者往診	無 ターミナルケア(看取り) 有
病院の特色	医師一人、看護師一人、事務員三人の五人体制。一年を通して研修医、医学生が研修で訪れています。旅行シーズンは観光客の受診患者も多い。		

⑥ 沖縄県立八重山病院付属波照間診療所

住所	〒 907-1751 沖縄県竹富町波照間 2750-1		
電話	0980-85-8402	FAX	0980-85-8402
診療科目	全科。※時間外・休日は急患のみ対応。但し、日によって医師不在場合があります。		
診療時間	8:30～11:30 13:30～16:30		
休診日	土、日、祝		
訪問診療	有	かかりつけの患者往診	無 ターミナルケア(看取り) 有
病院の特色	医師一人、看護師一人、事務員一人の三人体制。石垣島から高速船で1時間、患者は1日15人程度。日本最南端の診療所です。		

歯科診療所

① 竹富町立 大原歯科診療所

住所	〒 907-1434 沖縄県竹富町南風見 191-127		
電話	0980-85-5593	FAX	
診療科目	歯科		
診療時間	9:00～12:00 14:00～18:00		
休診日	火・金・日・祝		訪問診療 無

② 竹富町立波照間歯科診療所

住所	〒 907-1751 沖縄県竹富町波照間 6214		
電話	0980-85-8021	FAX	
診療科目	歯科		
診療時間	8:30～11:30 13:30～16:00		
休診日	木		訪問診療 無

③ 医療法人社団桜和会 西表西部歯科診療所

住所	〒 907-1541 沖縄県竹富町字上原 550-1		
電話	0980-85-6573	FAX	
診療科目	歯科		
診療時間	9:00～18:30、土9:00～12:30		
休診日	日・祝		訪問診療 無

地域包括ケア

医療

介護

相談窓口

医療・介護マップ

医療・介護一覧

介 通所介護

① デイサービスセンター 南風見苑

住 所	〒 907-1541 竹富町字上原 870-273		
電 話	0980-85-691	F A X	0980-85-6920
営業時間	8:30 ~ 17:30	休業日	土日
サービス提供時間	10:00 ~ 16:15	サービス提供曜日	月~金 定員 10名
事業所の特色	生活リハビリを中心にずっと元気で日常生活が送れる様に自立支援をサポートします。		

② 離島等相当通所介護事業所さみん(ゆくい処)

住 所	〒 907-1101 竹富町竹富 207 番地の 1		
電 話	0980-84-3302	F A X	0980-82-3002
営業時間	8:30 ~ 17:15	休業日	月~水、金
サービス提供時間	9:00 ~ 16:00	サービス提供曜日	月~金 定員
事業所の特色	地元スタッフを中心に、地域の行事・祭り等を取り入れた、遊びをしたり、手、足を動かす体操や、運動を行っている。		

③ 離島等相当通所介護事業所さみん(ウイヌ家)

住 所	〒 907-1311 竹富町字黒島 847 番地		
電 話	0980-84-3302	F A X	0980-82-3002
営業時間	8:30 ~ 17:15	休業日	火、木
サービス提供時間	9:00 ~ 16:00	サービス提供曜日	月、水、金 定員 10名
事業所の特色	地元スタッフを中心に、地域の行事・祭り等を取り入れた、遊びをしたり、手、足を動かす体操や、運動を行っている。		

④ 離島等相当通所介護事業所さみん(大原)

住 所	〒 907-1434 竹富町字南風見 201-47		
電 話	0980-84-3302	F A X	0980-82-3002
営業時間	8:30 ~ 17:15	休業日	月、水、金
サービス提供時間	9:00 ~ 16:00	サービス提供曜日	火、木 定員 10名
事業所の特色	地元スタッフを中心に、地域の行事・祭り等を取り入れた、遊びをしたり、手、足を動かす体操や、運動を行っている。		

⑤ 通所介護事業所くま

住 所	〒 907-1221 竹富町字小浜 26-1		
電 話	0980-85-3434	F A X	0980-85-3434
営業時間	8:30 ~ 17:00	休業日	火、土、日
サービス提供時間	10:00 ~ 16:00	サービス提供曜日	月、水、木、金 定員 10名
事業所の特色	生活リハビリを中心に体操や運動をしたり、地域の行事や祭りを取り入れたサービスを提供します。		

小 小規模多機能型居宅介護

① 小規模多機能型居宅介護事業所 すむづれの家

住 所	〒 907-1751 竹富町字波照間 2750-1		
電 話	0980-85-8580	F A X	0980-85-8580
定員数	15名		

★ 短期入所生活介護

① 特別養護老人ホーム南風見苑

住 所	〒 907-1541 沖縄県八重山郡竹富町字上原 870-237		
電 話	0980-85-6911	F A X	0980-85-6920
定員数	4名		
事業所の特色	介護する側の体調不良や急用などで一時的に介護ができない時に、数日~1週間単位で要介護の高齢者の短期入所を受け入れています。将来的に南風見苑入所を検討の場合、事前に介護サービスを体験できるよい機会となります。		

特 介護老人福祉施設(特別養護老人ホーム)

① 特別養護老人ホーム南風見苑

住 所	〒 907-1541 沖縄県八重山郡竹富町字上原 870-237		
電 話	0980-85-6911	F A X	0980-85-6920
定員数	30名		
事業所の特色	在宅での生活が困難になった要介護3以上の高齢者が入所し長期的に生活を送ることができます。介護士および看護師を中心に介護サービスを提供し医療機関と連携しながら、ご利用者の健康管理を行っています。		



石垣市医療機関・介護事業所等一覧

医療

病院

① 沖縄県立八重山病院

住所	〒907-0002 沖縄県石垣市真栄里584-1		
電話	0980-87-5557 (代表)	FAX	0980-87-5835
診療科目	内科、循環器内科、消化器内科、神経内科、腎臓内科、小児科、外科、呼吸器外科、消化器外科、こころ科(精神科)、泌尿器科、整形外科、産科、婦人科、耳鼻咽喉科、皮膚科、リハビリテーション科、脳神経外科、麻酔科、放射線科、救急科、歯科口腔外科		
診療時間	9:00～17:00		
休診日	土、日、祝(救急は24時間対応)		
訪問診療	有	かかりつけの患者往診	無
		ターミナルケア(看取り)	有
病院の特色	感染症、救急、災害拠点等、指定病院として、八重山圏域地域住民に信頼される医療の提供を行っています。		

② 医療法人上善会かりゆし病院

住所	〒907-0024 沖縄県石垣市字新川2124		
電話	0980-83-5600	FAX	0980-88-7575
診療科目	内科、神経内科、循環器科、消化器科、呼吸器科、リハビリテーション科		
診療時間	月～土：午前9:00～12:00 月～金：午後2:00～5:00		
休診日	土曜午後、日曜・祝日、旧盆送り日、年末年始		
訪問診療	無	かかりつけの患者往診	無
		ターミナルケア(看取り)	有(当院入院中、訪問診療ご利用の患者様について対応)
病院の特色	かりゆし病院は「誰もが安心して暮らせる地域社会」の実現へ向け、保険・医療・福祉の連携と医療の充実を目指しています。		

③ 石垣島徳洲会病院

住所	〒907-0001 沖縄県石垣市大浜字南大浜446-1		
電話	0980-88-0123	FAX	0980-82-9511
診療科目	内科、外科、整形外科、泌尿器科、禁煙外来、循環器内科、消化器内科、心臓血管外科、糖尿病外来、乳腺外来		
診療時間	9:00～12:00、月・水・金16:00～19:00(夕診)、救急は24時間診療 ※診療科によっては、診療時間の変更があるためお問い合わせください。		
休診日	一般診療(土午後、日・祝)		
訪問診療	有	かかりつけの患者往診	無
		ターミナルケア(看取り)	有
病院の特色	「年中無休、24時間オープン」限られた医療資源環境においても「最善の医療が受けられる社会」を目指して島民の皆様に貢献します。		



医療

診療所

⑦ 医療法人ゆいまーるよなは医院

住所	〒907-0024 沖縄県石垣市字新川2287番地の35		
電話	0980-83-4781	FAX	0980-82-8650
診療科目	内科・腎臓、内科・透析		
診療時間	9:00～12:00 14:00～17:00		
休診日	火・土午後、日、祝		
訪問診療	無	かかりつけの患者往診	無
		ターミナルケア(看取り)	無
病院の特色	一般内科透析クリニック		

⑧ 医療法人恵山会下地脳神経外科

住所	〒907-0004 沖縄県石垣市字登野城644-19		
電話	0980-88-7300	FAX	0980-88-7301
診療科目	脳神経外科・外科・整形外科・内科・呼吸器内科		
診療時間	月～金7:30～17:30 土7:30～11:30		
休診日	土曜日午後、日曜日、祝祭日		
訪問診療	無	かかりつけの患者往診	無
		ターミナルケア(看取り)	無

⑨ やいま中央クリニック

住所	〒907-0003 沖縄県石垣市字平得120-3		
電話	0980-88-7711	FAX	0980-88-7716
診療科目	内科		
診療時間	月・火・木・金9:00～12:00、14:00～17:00、水・土9:00～12:00		
休診日	日、祝		
訪問診療	無	かかりつけの患者往診	無
		ターミナルケア(看取り)	無

⑩ 上原内科医院

住所	〒907-0004 沖縄県石垣市字登野城548-4		
電話	0980-88-7068	FAX	0980-88-7065
診療科目	内科、小児科		
診療時間	月・火・木・金(17:00～22:00) 土(13:00～17:00)		
休診日	水、日		
訪問診療	無	かかりつけの患者往診	無
		ターミナルケア(看取り)	無
病院の特色	夜間診療		



地域包括ケア

医療

介護

相談窓口

医療・介護マップ

医療・介護一覧

診療所

11 医療法人がんじゅう会ヒデ整形クリニック

住所	〒907-0002 沖縄県石垣市字真栄里 108 番地の 3		
電話	0980-84-1155	FAX	0980-84-1166
診療科目	整形外科、リハビリテーション、通所リハビリ（短時間）		
診療時間	月・火・木・金 8:00～17:30 水・土 8:00～11:30		
休診日	日、祝、旧盆送り日、十六日祭（午後）		
訪問診療	無	かかりつけの患者往診	無
		ターミナルケア（看取り）	無
病の特 院の特色	整形リハビリに加え、トレーニング設備を充実し、筋力訓練の指導もおこなっています。 骨粗しょう症の検査や治療、東洋医学も取り入れています。		

12 宮良内科胃腸科医院

住所	〒907-0024 沖縄県石垣市字新川 27		
電話	0980-82-4181	FAX	0980-83-1107
診療科目	内科・胃腸科全般		
診療時間	8:30～12:00 14:00～17:00		
休診日	水・土午後、祝		
訪問診療	無	かかりつけの患者往診	無
		ターミナルケア（看取り）	無

13 南西耳鼻咽喉科医院

住所	〒907-0002 沖縄県石垣市字真栄里 97-4		
電話	0980-83-0001	FAX	0980-82-1616
診療科目	耳鼻咽喉科		
診療時間	8:30～12:00、14:00～18:00		
休診日	水・土午前、日、祝		
訪問診療	無	かかりつけの患者往診	無
		ターミナルケア（看取り）	無
病の特 院の特色	当院は耳鼻咽喉科の一般診療を行っています。		

14 医療法人総秀会ひとし眼科

住所	〒907-0002 沖縄県石垣市字真栄里 108-4		
電話	0980-88-5121	FAX	0980-88-5123
診療科目	眼科		
診療時間	8:30～12:00、14:00～18:00		
休診日	月・木 8:30～17:30、火・水・金・土 8:30～11:30 ※金の午後はレーザー予約と新規のみ		
訪問診療	無	かかりつけの患者往診	無
		ターミナルケア（看取り）	無

15 大浜診療所

住所	〒907-0001 沖縄県石垣市字大浜 36		
電話	0980-87-5093	FAX	0980-87-5094
診療科目	内科、禁煙外来、循環器科、睡眠時無呼吸外来		
診療時間	8:30～12:00 13:30～17:00、水・土 8:30～12:00		
休診日	日、祝		
訪問診療	無	かかりつけの患者往診	無
		ターミナルケア（看取り）	無

診療所

16 まつをレディースクリニック

住所	〒907-0002 沖縄県石垣市字真栄里 233-3		
電話	0980-83-4822	FAX	0980-83-4870
診療科目	産婦人科		
診療時間	8:45～11:30 14:45～17:30、木・土 8:45～11:30（受付時間）		
休診日	日、祝		
訪問診療	無	かかりつけの患者往診	無
		ターミナルケア（看取り）	無
病の特 院の特色	介助が必要な方は、事前に連絡ください。		

17 にいむら内科胃腸科クリニック

住所	〒907-0002 沖縄県石垣市字真栄里 243-1		
電話	0980-83-7771	FAX	0980-83-7781
診療科目	内科、消化器科、小児科		
診療時間	8:30～12:00 14:00～17:00、土 8:30～12:00		
休診日	第2・4土、日、祝		
訪問診療	無	かかりつけの患者往診	無
		ターミナルケア（看取り）	無

18 とみやま耳鼻咽喉科

住所	〒907-0024 沖縄県石垣市字新川 2427 カメヤンコート 101		
電話	0980-88-8741	FAX	0980-88-8740
診療科目	耳鼻咽喉科、小児科		
診療時間	月、火、水、金 9:00～12:00 15:00～18:00 土 9:00～12:00 14:00～16:00		
休診日	木、日、祝		
訪問診療	無	かかりつけの患者往診	無
		ターミナルケア（看取り）	無

19 やしのきクリニック

住所	〒907-0022 沖縄県石垣市字大川 579-5		
電話	0980-88-1184	FAX	0980-88-1084
診療科目	心療内科、精神科		
診療時間	8:45～11:30 14:00～16:30、水 14:00～18:30（受付時間）		
休診日	第2・4金、土、日、祝、年末年始、旧盆		
訪問診療	無	かかりつけの患者往診	無
		ターミナルケア（看取り）	無
病の特 院の特色	予約制です。初めての方は予約をお願いします。		

20 コーラルクリニック

住所	〒907-0013 沖縄県石垣市浜崎町 3丁目 3番地 9		
電話	0980-87-5698	FAX	0980-87-5697
診療科目	整形外科、内科		
診療時間	月・火・木・金 9:00～12:00 14:00～18:00 水・土 9:00～12:00		
休診日	水・土午後、日、祝		
訪問診療	無	かかりつけの患者往診	無
		ターミナルケア（看取り）	無
病の特 院の特色	お電話にて送迎も承ります		

診療所

21 くろしま整形外科

住所	〒907-0004 沖縄県石垣市宇登野城 1016-1		
電話	0980-83-4154	FAX	0980-82-1154
診療科目	整形外科		
診療時間	8:40～11:30 13:40～17:30 ※土曜日は8:30～12:00		
休診日	木、土午後、日、祝		
訪問診療	無	かかりつけの患者往診	無
		ターミナルケア(看取り)	無
病院の特色	レントゲン検査や骨密度検査などの他にエコー(超音波診断装置)による整形外科疾患の診断とエコーを用いた注射(エコーガイド下注射)による治療も行っています。		

22 医療法人愛ランド愛島クリニック

住所	〒907-0002 沖縄県石垣市真栄里 108 番地 7 1F		
電話	0980-88-1212	FAX	0980-88-1211
診療科目	皮膚科		
診療時間	午前受付 9:00～11:30 午後受付 14:00～17:15		
休診日	月、金午後、日、祝		
訪問診療	無	かかりつけの患者往診	無
		ターミナルケア(看取り)	無
病院の特色	寝たきりの高齢者の方に多い「おむつ皮膚炎」や「褥瘡」など様々な皮膚疾患に対しての確な診断、治療を行っております。		

23 小田内科医院

住所	〒907-0004 沖縄県石垣市登野城 319 番地 2 メゾン 32 1-A		
電話	0980-83-8001	FAX	0980-83-8338
診療科目	内科		
診療時間	月・金：9:00～12:00、14:00～17:00 火：9:00～12:00、14:00～19:00 水・土：9:00～12:00		
休診日	日、祝		
訪問診療	要相談	かかりつけの患者往診	要相談
		ターミナルケア(看取り)	要相談
病院の特色	内科一般、糖尿病内科、甲状腺、禁煙外来、睡眠時無呼吸		

歯科診療所

5 つばき歯科医院

住所	〒907-0002 沖縄県石垣市宇登野城 91-1		
電話	0980-83-7888	FAX	0980-83-7888
診療科目	歯科、小児歯科		
診療時間	9:30～13:00 14:30～19:00		
休診日	木、日、祝	訪問診療	無

6 すながわ歯科

住所	〒907-0004 沖縄県石垣市宇登野城 70-4		
電話	0980-82-2033	FAX	0980-82-2033
診療科目	歯科		
診療時間	9:00～19:00		
休診日	木	訪問診療	八重山厚生園のみ

歯科診療所

7 やましる歯科クリニック

住所	〒907-0004 沖縄県石垣市宇登野城 618 2F		
電話	0980-83-3418	FAX	0980-88-5188
診療科目	歯科・口腔外科		
診療時間	9:30～12:30 14:00～18:00、土 9:30～12:30		
休診日	日、祝	訪問診療	無
歯科の特色	当院は、八重山病院の口腔外科と連絡をとり、治療を行っています。なるべく、患者の要望を聞き入れて治療を行っています。		

8 ミルク歯科

住所	〒907-0242 沖縄県石垣市宇白保 268-29		
電話	0980-86-8148	FAX	0980-86-8150
診療科目	歯科・歯科口腔外科・小児歯科		
診療時間	9:00～12:00 15:00～19:00 木 9:00～12:00 土 9:00～12:00 15:00～17:00		
休診日	日、祝	訪問診療	有(要相談)
歯科の特色	石垣市内の老健施設、居宅の訪問診療しています。特別支援学校の学校歯科医、障がい者歯科にも力を入れています。		

9 おおはま歯科医院

住所	〒907-0004 沖縄県石垣市宇登野城 655-8		
電話	0980-83-6480	FAX	0980-83-5032
診療科目	歯科・矯正歯科		
診療時間	9:00～11:45 14:00～17:00		
休診日	日、祝	訪問診療	無

10 みやら歯科医院

住所	〒907-0011 沖縄県石垣市八島町 1-8-3		
電話	0980-83-4333	FAX	0980-82-3445
診療科目	歯科		
診療時間	9:00～12:00、13:30～18:00(土～16:30)		
休診日	木、日、祝	訪問診療	要相談

10 みやら歯科医院

住所	〒907-0011 沖縄県石垣市八島町 1-8-3		
電話	0980-83-4333	FAX	0980-82-3445
診療科目	歯科		
診療時間	9:00～12:00、13:30～18:00(土～16:30)		
休診日	木、日、祝	訪問診療	要相談

11 森岡歯科医院

住所	〒907-0014 沖縄県石垣市新栄町 70-3		
電話	0980-83-5233	FAX	0980-83-5236
診療科目	歯科、口腔外科、矯正歯科、小児歯科		
診療時間	9:30～12:30 14:00～18:00		
休診日	木、日、祝	訪問診療	無

歯科診療所

⑫ 大山歯科医院

住所	〒907-0014 沖縄県石垣市新栄町 12-9		
電話	0980-82-1608	FAX	0980-82-1608
診療科目	歯科		
診療時間	9:00～12:30 14:00～18:30		
休診日	水午後、土午後、日、祝	訪問診療	無

⑬ 医療法人友善会 やいま歯科医院

住所	〒907-0004 沖縄県石垣市登野城 630-19		
電話	0980-88-1234	FAX	0980-88-1235
診療科目	歯科		
診療時間	8:30～11:00 14:00～17:00、水 8:30～11:00		
休診日	日、祝	訪問診療	無

薬 保険薬局

① みどり薬局

住所	〒907-0003 沖縄県石垣市字平得 88		
電話	0980-82-1193	FAX	0980-82-2293
営業時間	9:00～12:30 14:00～18:00、土 9:00～13:00		
休業日	木、日、祝		

② あらや薬局

住所	〒907-0004 沖縄県石垣市字登野城 644-20		
電話	0980-88-8833	FAX	0980-88-8844
営業時間	8:30～18:00、土 8:30～13:00		
休業日	日、祝		

看 訪問看護

① 訪問看護ステーション うりずん

住所	〒907-0022 沖縄県石垣市字大川 547 興ビル 2F 204号室		
電話	0980-84-1221	F A X	0980-84-1230
営業時間	8:30～17:30	休業日	土、日、祝、慰霊の日、年末年始
24時間対応	有	看取りの対応	有
事業所の特色	個性あふれるスタッフが、明るく楽しく精力的に八重山地域の在宅療養者を支えています。地域住民の密着性が高いため、関係機関の顔がみえやすく連携しやすい特徴があります。		

② 訪問看護ステーション 太陽の里

住所	〒907-0002 沖縄県石垣市字真栄里556-1		
電話	0980-88-5556	F A X	0980-88-5510
営業時間	8:30～17:30、土 8:30～12:30	休業日	日、1/1～1/2
24時間対応	有	看取りの対応	有

訪問看護

③ 訪問看護ステーション ゆいケアサービス

住所	〒907-0004 沖縄県石垣市字登野城 74-4		
電話	0980-83-7370	F A X	0980-83-7375
営業時間	8:00～18:00、日 9:00～18:00	休業日	無
24時間対応	有(石垣市)	看取りの対応	有(石垣市)
事業所の特色	必要に応じて時間外も対応致します。		

④ 訪問看護ステーション あんじゅ

住所	〒907-0002 沖縄県石垣市字真栄里 558-7 サザンリッチ先嶋 103号		
電話	0980-84-1808	F A X	0980-84-1809
営業時間	9:00～17:30	休業日	土、日、12/29～1/3
24時間対応	有	看取りの対応	有
事業所の特色	ただの訪問看護ステーションです。		

⑤ 訪問看護ステーション かりゆし

住所	〒907-0024 沖縄県石垣市新川 2124		
電話	0980-84-1303	F A X	0980-84-1304
営業時間	8:30～17:30	休業日	日、土半日
24時間対応	有	看取りの対応	有
事業所の特色	・24時間対応 ・同敷地内にかりゆし病院があり、情報の共有や連携がとれます。		

⑥ プライマリー訪問看護リハビリステーション石垣

住所	〒907-0024 沖縄県石垣市新川 38-2		
電話	0980-87-5277	F A X	0980-87-5287
営業時間	8:30～17:15	休業日	無
24時間対応	有	看取りの対応	有
事業所の特色	24時間 365日こどもから高齢者まで幅広く対応いたします。リハビリに力を入れています。		

訪問介護

① 石垣島徳洲会病院 訪問介護事業所

住所	〒907-0001 沖縄県石垣市字大浜南大浜 446-1		
電話	0980-88-0123	F A X	0980-82-9511
営業時間	8:30～17:00	休業日	日
サービス提供時間	6:00～22:00	サービス提供日	365日
事業所の特色	利用者・家族・居宅と連携を取り、利用者様の安全と大切な人生の時間を総合的に支援することを目指しています！		

② なごみの里 ホームヘルプセンター

住所	〒907-0243 沖縄県石垣市字宮良 1131-2		
電話	0980-86-8311	F A X	0980-86-8317
営業時間	8:30～17:30 (利用者からの相談、受付等)	休業日	土、日、祝
サービス提供時間	6:00～22:00(計画に基づいた時間で提供します)	サービス提供日	日曜日から土曜日まで毎日(祝日も含まれます)
事業所の特色	要介護者等の心身の特性を踏まえて、その有する能力に応じ、居宅で自立した日常生活を営むことができるよう入浴、排泄、食事の介護、その他生活全般にわたり必要な援助を行います。		

訪問介護

③ 有限会社ゆいケアサービス 訪問介護事業所

住所	〒907-0004 沖縄県石垣市字登野城 74-4		
電話	0980-84-3939	F A X	0980-84-3940
営業時間	8:30～17:30	休業日	日
サービス提供時間	0:00～24:00	サービス提供日	365日
事業所の特色	各事業所（訪問看護・居宅介護支援・福祉用具事業所）との連携が密にとれ、利用者にとってより良いサービスを提供することができています。		

④ ケアサービスセンター てふてふ

住所	〒907-0003 沖縄県石垣市平得376-6 1階		
電話	0980-83-7555	F A X	0980-83-7575
営業時間	9:00～18:00	休業日	12/31～1/3
サービス提供時間	7:00～22:00	サービス提供日	12/31～1/3以外
事業所の特色	「皆様から選ばれるてふてふ」利用者、ご家族、地域の方々より選ばれる事業所を目指します。「てふてふに頼んで良かった」と言われる事業所を目指します。		

⑤ 八重山厚生園訪問介護事業所

住所	〒907-0024 沖縄県石垣市字新川 1740-2		
電話	0980-88-6430	F A X	0980-88-8667
営業時間	8:30～17:00	休業日	無
サービス提供時間	24時間	サービス提供日	365日
事業所の特色	老人福祉施設、居宅介護支援事業所を併設、経験豊かなヘルパーが対応		

⑥ ケアセンターむつみ

住所	〒907-0022 沖縄県石垣市字大川 541-1		
電話	0980-84-1725	F A X	0980-84-1726
営業時間	8:30～17:30	休業日	無
サービス提供時間	24時間	サービス提供日	365日
事業所の特色	利用者の尊厳を守り信頼を得て安心していただくこと等をモットーとする。		

⑦ ケアサービスさにしや

住所	〒907-0003 沖縄県石垣市字平得 117-16		
電話	0980-83-2326	F A X	0980-87-0362
営業時間	8:30～17:30	休業日	日、12/31～1/3、旧1/16、旧7/15
サービス提供時間	7:00～22:00	サービス提供日	365日

⑧ ヘルパーステーション大浜1番地

住所	〒907-0001 沖縄県石垣市字大浜 2-3		
電話	0980-87-0531	F A X	0980-87-0210
営業時間	8:30～17:30	休業日	日
サービス提供時間	6:00～23:00	サービス提供日	月～日
事業所の特色	経験豊富な人材で頑張っています。		

⑨ 訪問介護ステーション さみん

住所	〒907-0012 沖縄県石垣市美崎町 16 番地の 6		
電話	(代) 0980-84-3302 / (緊) 080-2710-6486	F A X	0980-82-3002
営業時間	8:30～17:15	休業日	無
サービス提供時間	ケアプランによる	サービス提供日	月～日

訪問介護

⑩ 訪問介護事業所 銀木屋 訪問看護リハビリステーション 銀木屋

住所	〒907-0242 沖縄県石垣市白保 142-1		
電話	0980-87-7517	F A X	0980-87-7518
営業時間	9:00～18:00	休業日	土、日
サービス提供時間	0:00～24:00	サービス提供日	365日
事業所の特色	訪問介護（ヘルパー）事業所の利用ご相談は、毎日いつでもお待ちしております。介護保険サービスのみならず保険外サービスも提供し、利用者ニーズに応じ柔軟に対応。お元気な時から人生最期のお看取りまで、「ご本人の意思の尊重」を大切にしています。令和3年5月1日より訪問看護事業所を開設予定。		

通所介護

※石垣市の利用定員19名以下のデイサービスの利用について他市町村地域密着型サービス利用同意申請が必要です。福祉支援課へお問い合わせ下さい。

⑤ なごみの里 デイサービスセンター

住所	〒907-0243 沖縄県石垣市字宮良 1131-2		
電話	0980-86-8370	F A X	0980-86-8370
営業時間	8:30～17:30	休業日	日
サービス提供時間	6-7 時間 10:00～16:15 7-8 時間 10:00～17:15	サービス提供曜日	月～土 定員 35名
事業所の特色	経験豊富な人材で頑張っています。		

⑥ デイサービスセンター ゆりヶ浜

住所	〒907-0243 沖縄県石垣市字宮良 1-16		
電話	0980-84-4377	F A X	0980-86-7185
営業時間	8:30～17:30	休業日	日、1/1～3
サービス提供時間	9:15～16:30	サービス提供曜日	月～土 定員 25名
事業所の特色	温かい家庭的な雰囲気と大切に自立生活の向上と安らぎのある生活環境づくりに努めています。ジェットバス付の広い浴槽で温泉気分をお楽しみながら心身ともにリラックスして頂けます。		

⑦ 医療法人恵山会 デイサービス とぅぬすく

住所	〒907-0004 沖縄県石垣市字登野城 661-7		
電話	0980-88-7740	F A X	0980-88-7741
営業時間	8:30～17:30	休業日	日、旧十六日祭、旧盆送り日、12/31～1/3
サービス提供時間	9:30～16:40	サービス提供曜日	月～土 定員 40名

⑧ 医療法人上善会 デイサービスいしがき

住所	〒907-0023 沖縄県石垣市字石垣 275		
電話	0980-88-8551	F A X	0980-87-0199
営業時間	8:30～17:30	休業日	日、旧盆（旧7/15）、12/31、1/1、暴風警報発令時。
サービス提供時間	8:45～17:15	サービス提供曜日	月～土 定員 35名

介 通所介護

9 医療法人 緑の会 デイサービス 長寿の華

住 所	〒907-0001 沖縄県石垣市字大浜 1349-78		
電 話	0980-82-6498	F A X	0980-82-1604
営業時間	8:30～17:30	休業日	日、1/1～2
サービス提供時間	9:30～16:00、9:30～17:00	サービス提供曜日	月～土 定員 30名
事業所の特色	太陽の里敷地内にあるデイサービスです。御利用者が在宅での生活を長く続けていける様に、健康管理、入浴、レクリエーション等を提供しています。ウォータベッド、メドマーなどもあり、～金PTの方が4時間来てくれます。楽しく元気に過ごしていただけるように支援していきます。		

10 デイサービスセンター 大浜1番地

住 所	〒907-0001 沖縄県石垣市字大浜 2-3		
電 話	0980-87-0007	F A X	0980-87-0210
営業時間	8:30～17:30	休業日	日、旧盆(旧7/15)、12/31～1/2
サービス提供時間	9:30～17:00	サービス提供曜日	月～土 定員 40名
事業所の特色	(夕食提供あり)提供プログラムにおいて、そろばん教室、習字教室あり		

11 デイサービス いちのはし

住 所	〒907-0024 沖縄県石垣市字新川12378-2		
電 話	0980-88-1202	F A X	0980-88-1203
営業時間	8:30～17:30	休業日	土、日、祝、12/31～1/1
サービス提供時間	9:30～16:45	サービス提供曜日	月～土 定員 30名
事業所の特色	日々の活動に書道を取り入れています。メドマー、ホットパックも提供。お誕生会等にバイキングを提供し、食事を楽しめるよう工夫しています。		

12 医療法人 緑の会 デイサービス 杜の泉

住 所	〒907-0002 沖縄県石垣市字真栄里530-1		
電 話	0980-83-0113	F A X	0980-83-0115
営業時間	8:30～17:30	休業日	日、1/1～2
サービス提供時間	9:00～17:10	サービス提供曜日	月～土 定員 30名
事業所の特色	八重の杜の2階に併設されたデイサービスです。入居者様に入浴、レクリエーション、健康管理サービス等を提供し、自分らしく、楽しく元気に過ごしていただけるよう支援しています。		

13 デイサービスセンターあかゆら

住 所	〒907-0013 沖縄県石垣市浜崎町 2-2-8		
電 話	0980-87-7660	F A X	0980-84-1381
営業時間	8:30～17:30	休業日	日、12/31～1/2
サービス提供時間	9:30～15:40	サービス提供曜日	月～土 定員 10名

14 デイサービスひだまり

住 所	〒907-0451 沖縄県石垣市字桴海 535		
電 話	0980-88-2656	F A X	0980-88-2656
営業時間	8:30～17:30	休業日	土、日、祝、12/29～1/3
サービス提供時間	9:30～15:30	サービス提供曜日	月～金 定員 10名
事業所の特色	小規模で家庭的な雰囲気のある事業所です。「楽しみや生きがいを共感できる場所を提供し続けます。」を理念に掲げています。		

介 通所介護

15 デイサービスむつみ

住 所	〒907-0022 沖縄県石垣市字大川 33-2		
電 話	0980-87-5008	F A X	0980-87-5007
営業時間	8:30～17:30	休業日	日、12/31～1/1、旧7/15
サービス提供時間	9:30～16:45	サービス提供曜日	月～土 定員 10名

16 デイサービスハピネス平真

住 所	〒907-0002 沖縄県石垣市字真栄里 436-11		
電 話	0980-82-3838	F A X	0980-88-7655
営業時間	8:30～18:30	休業日	日、1/1～2
サービス提供時間	9:30～16:45	サービス提供曜日	月～土 定員 18名
事業所の特色	アットホーム、裸足、水分測定あります。職員もともに食事をします、仲良しです。		

17 さくらデイサービス

住 所	〒907-0002 沖縄県石垣市字真栄里 544-1		
電 話	0980-87-5226	F A X	0980-87-5226
営業時間	8:30～17:30	休業日	日
サービス提供時間	9:00～12:00 14:00～17:00	サービス提供曜日	月～土 定員 10名
事業所の特色	リハビリがメインの午前、午後、入れ替え制のデイサービスです。トレーニングマシンも8台あり(上肢5台、下肢3台)とエアロバイク、ウォーキングマシンもあります。		

18 グッドライフむつみデイサービス

住 所	〒907-0022 沖縄県石垣市字大川 578-7		
電 話	0980-87-0838	F A X	0980-83-8378
営業時間	8:30～17:30	休業日	無
サービス提供時間	9:30～16:45	サービス提供曜日	月～日 定員 15名

19 デイサービスコーラルケア

住 所	〒907-0013 沖縄県石垣市浜崎町 3-3-9		
電 話	0980-87-5683	F A X	0980-87-5684
営業時間	8:30～17:30	休業日	土
サービス提供時間	9:00～17:15	サービス提供曜日	日～金 定員 19名
事業所の特色	アクティビティの充実		

20 デイサービス花織

住 所	〒907-0002 沖縄県石垣市字真栄里 204-382		
電 話	0980-82-0080	F A X	0980-87-5589
営業時間	8:30～17:30	休業日	日、1/1～1/3
サービス提供時間	9:30～16:45	サービス提供曜日	月～土 定員 30名
事業所の特色	地域やご利用者の多様なニーズにお応えし、明るく家庭的な雰囲気の中で、充実した日常生活を送って頂きます。		

通所介護

21 デイサービス結

住所	〒907-0001 沖縄県石垣市字大浜 801-1		
電話番号	0980-88-1758	F A X	0980-88-1757
営業時間	8:30～17:30	休業日	日、1/1～1/2
サービス提供時間	9:30～16:00	サービス提供曜日	月～土
事業所の特色	静かな環境でサービスを提供します。		
定員	10名		

22 仲間優福社会 デイサービス年輪

住所	〒907-0023 沖縄県石垣市字石垣 213		
電話番号	0980-88-8082	F A X	0980-88-8085
営業時間	24時間	休業日	無
サービス提供時間	8時間	サービス提供曜日	月～日
事業所の特色	定員10名までの少人数で家庭的な雰囲気です。デイを利用しながらそのまま宿泊できます。少人数ならではの個別の対応、気配りを重要視し支援しています。		
定員	10名		

23 JOYいしがき

住所	〒907-0004 沖縄県石垣市字登野城 582-2		
電話番号	0980-87-5808	F A X	0980-87-5868
営業時間	8:30～17:30	休業日	土・日、12/30～1/3
サービス提供時間	9:20～16:30	サービス提供曜日	月～金
事業所の特色	理学療法士、言語聴覚士の機能訓練が個別に受けられる。口腔機能向上に力を入れている。		
定員	18名		

24 社会福祉法人 綾羽福祉会 障がい者支援施設ハーモニー

住所	〒907-0001 沖縄県石垣市字大浜 1349-79		
電話番号	0980-82-0202	F A X	0980-82-0066
営業時間	8:30～17:30	休業日	日、年末年始、暴風警報発令時
サービス提供時間	生活介護 10:00～16:00 (送迎時間含まず)	サービス提供曜日	月～金
事業所の特色	石垣市に在住されている方を対象にサービス提供をしています。生活介護は共生型の登録をしており、65歳以上になっても介護保険法の通所介護が出来るため慣れ親しんだ環境下で過ごすことができます。利用者の年齢層も20代から80代まで幅広く、皆様に楽しんでいただけるようスタッフ一同日々頑張っています。		
定員	70名		

25 医療法人上善会 デイサービスあらかわ

住所	〒907-0024 沖縄県石垣市字新川 2372-11		
電話番号	0980-83-3932	F A X	0980-83-3932
営業時間	8:30～17:30	休業日	日、旧盆(旧7/15)、12/31、1/1、 暴風警報発令時
サービス提供時間	9:30～17:00	サービス提供曜日	月～土
定員	12名		

26 医療法人上善会 デイサービスかびら

住所	〒907-0453 沖縄県石垣市字川平 559-1		
電話番号	0980-88-2627	F A X	0980-88-2627
営業時間	8:30～17:30	休業日	日、旧盆(旧7/15)、12/31、1/1、 暴風警報発令時
サービス提供時間	9:30～17:00	サービス提供曜日	月～土
定員	12名		

通所リハビリテーション

27 介護老人保健施設聖紫花の杜通所リハビリテーション

住所	〒907-0024 沖縄県石垣市字新川 2172-2		
電話番号	0980-83-5898	F A X	0980-83-5830
営業時間	8:30～17:30	休業日	日、旧盆(旧7/15)、12/31、1/1、 暴風警報発令時
サービス提供時間	9:30～17:00	サービス提供曜日	月～土
定員	80名		

28 医療法人 緑の会 通所リハビリテーション 太陽の里

住所	〒907-0001 沖縄県石垣市字大浜 1349-81		
電話番号	0980-82-2267	F A X	0980-82-1604
営業時間	8:30～17:30	休業日	日、1/1、1/2
サービス提供時間	9:30～16:45	サービス提供曜日	月～土
事業所の特色	理学療法士、作業療法士が、ご利用者様各々個別にプログラムを作成し、ご本人に合ったリハビリを提供しております。内容としては、ボールやセラバンド、ペダルこぎ、階段昇降、平行棒内歩行訓練など、複数の運動項目を提供し、一人一人に合ったペースでご利用者様自身でも選択して頂いています。		
定員	30名		

小規模多機能型居宅介護

2 あかゆら小規模多機能型居宅介護事業所

住所	〒907-0013 沖縄県石垣市浜崎町 2-2-8		
電話番号	0980-84-1380	F A X	0980-84-1381
定員数	28名		
事業所の特色	通い、泊まり、訪問サービスを同じ事業所で行うため、スタッフと利用者との信頼関係が生まれます。できるだけ在宅での生活ができるよう支援いたします。		

3 医療法人 緑の会 小規模多機能ホームつむぎの郷

住所	〒907-0001 沖縄県石垣市字大浜 1349-77		
電話番号	0980-84-1362	F A X	0980-84-1363
定員数	25名		
事業所の特色	(医療法人)緑の会が運営する小規模多機能 つむぎの郷 要介護状態又は要支援状態と認定された利用者に対し介護 保険法令の趣旨に従って、通い(15名)を中心に、お泊り(9名定員)、訪問介護のサービスを組み合わせるサービス提供を目的とします。住み慣れた地域で、住み慣れた家での暮らしを応援したいと常に考えています。その人らしく尊厳を持って生活できるように支援させていただきます。		

短期入所生活介護

2 なごみの里短期入所生活介護

住所	〒907-0243 沖縄県石垣市字宮良 1131-2		
電話番号	0980-86-8316	F A X	0980-86-8317
定員数	12名		
事業所の特色	市街地より東方約8km(車で約15分)にあり宮良地区の風光明媚な高台に位置し、眼下には宮良湾が一望でき、自然環境にも恵まれた場所にあります。		

3 特別養護老人ホームまえさと茶寿苑

住所	〒907-0002 沖縄県石垣市字真栄里 204-382		
電話番号	0980-82-0080	F A X	0980-87-5589
定員数	空床型		

★ 短期入所生活介護

④ 介護老人福祉施設八重山厚生園

住所	〒 907-0024 沖縄県石垣市字新川 1740-2		
電話番号	0980-82-2334	F A X	0980-83-8667
定員数	15名		

★ 短期入所療養介護

① 医療法人 緑の会 介護老人保健施設 いしがき太陽の里

住所	〒 907-0001 沖縄県石垣市字大浜 1349-81		
電話番号	0980-82-0011	F A X	0980-82-1604
定員数	空床ベッドを利用		
事業所の特色	要介護、要支援の方々へ、居宅での生活を1日でも長く継続できるように、一定期間ご利用いただく短期入所療養介護(ショートステイ)サービスを提供します。生活の質の向上の為にリハビリテーション、ご家族の身体的及び精神的負担の軽減も図り、在宅生活を支援いたします。		

② 介護老人保健施設聖紫花の杜

住所	〒 907-0024 沖縄県石垣市字新川 2127-2		
電話番号	0980-83-5898	F A X	0980-83-5830
定員数	空床ベッドを利用		

特 介護老人福祉施設(特別養護老人ホーム)

② 特別養護老人ホームなごみの里

住所	〒 907-0243 沖縄県石垣市字宮良 1131-2		
電話番号	0980-86-8316	F A X	0980-86-8317
定員数	50名		
事業所の特色	市街地より東方約8km(車で約15分)にあり宮良地区の風光明媚な高台に位置し、眼下には宮良湾が一望でき、自然環境にも恵まれた場所にあります。		

③ 特別養護老人ホームまえさと茶寿苑

住所	〒 907-0002 沖縄県石垣市字真栄里 204-382		
電話番号	0980-82-0080	F A X	0980-87-5589
定員数	50名		
事業所の特色	全個室・ユニット型特養です。生活と介護をひとつにし入居者1人ひとりの個性や生活リズムに合わせた個別ケアを実施します。		

④ 介護老人福祉施設八重山厚生園

住所	〒 907-0024 沖縄県石垣市字新川 1740-2		
電話番号	0980-82-2334	F A X	0980-83-8667
定員数	70名		
事業所の特色	家庭的な雰囲気、安心と安らぎのあるケアを心がけ支援します。		

保 介護老人保健施設

① 医療法人 緑の会 介護老人保健施設 いしがき太陽の里

住所	〒 907-0001 沖縄県石垣市字大浜 1349-81		
電話番号	0980-82-0011	F A X	0980-82-1604
定員数	100名 短期入所療養介護		
事業所の特色	要介護の方々へ、看護、医学的管理の下における介護及びリハビリテーション、必要な医療などを施設サービス計画に基づいて提供します。入所者が有する能力に応じ、自立した日常生活を営む事が出来るように、在宅生活への復帰を目指します。		

② 介護老人保健施設聖紫花の杜

住所	〒 907-0024 沖縄県石垣市字新川 2127-2		
電話番号	0980-83-5898	F A X	0980-83-5830
定員数	60名 短期入所療養介護		

老 介護付き有料老人ホーム

① 介護付き有料老人ホームコーラルケア

住所	〒 907-0013 沖縄県石垣市浜崎町 3-3-9		
電話番号	0980-87-5683	F A X	0980-87-5684
定員数	20名		
事業所の特色	全室個室、併設のクリニックと連携し、安心の生活をサポートします。		

軽 軽費老人ホーム

① ケアハウスばすきなよお

住所	〒 907-0242 沖縄県石垣市字白保 287-60		
電話番号	0980-86-8888	F A X	0980-86-8890
定員数	50名		
事業所の特色	特定施設		

グ 認知症対応型共同生活介護(グループホーム)

① 医療法人 緑の会 グループホームイジュの花

住所	〒 907-0001 沖縄県石垣市字大浜 453-12		
電話番号	0980-84-1212	F A X	0980-84-1212
定員数	9名		
事業所の特色	認知症高齢者が「人間としてその人らしく尊厳を保って生きていきたい」という願いを込めて(医療法人)緑の会が運営する入居者9名のグループホームです。入居者同士「いっしょに」一人一人が我が家と思えるような居心地の良い環境の下で大家族のように毎日の暮らしを一緒に営みます。少人数でこじんまりしたアットホームなホームです。石垣市字大浜高田集落にあり地域との交流を大切に第2の家庭づくりを目指します。		

② 医療法人上善会 グループホーム星のふる里

住所	〒 907-0024 沖縄県石垣市字新川 2105		
電話番号	0980-88-8000	F A X	0980-88-8050
定員数	9名		

介護 ② 認知症対応型共同生活介護 (グループホーム)

③ グループホームあかゆら

住所	〒 907-0013 沖縄県石垣市浜崎町 2-2-10		
電話番号	0980-88-6075	F A X	0980-87-7447
定員数	9名		
事業所の特色	家庭的な雰囲気の中で、利用者様一人ひとりが最大限の能力を引き出して、できることはしていただく生活リハビリを心がけています。		

④ グループホームハピネス

住所	〒 907-0002 沖縄県石垣市字真栄里 436-10		
電話番号	0980-87-9775	F A X	0980-88-7663
定員数	9名		
事業所の特色	2階立ての為、自宅の雰囲気です。日中はデイサービスもあります。のんびりしています。職員もみんなと共に食事します。仲良しです。		

介護 サービス付き高齢者向け住宅

① サービス付き高齢者向け住宅コーラルケアガーデン

住所	〒 907-0013 沖縄県石垣市浜崎町 3-3-9		
電話番号	0980-87-5683	F A X	0980-87-5684
定員数	21名		
事業所の特色	一人部屋9室、二人部屋6室		

② グッドライフむつみ

住所	〒 907-0022 沖縄県石垣市大川 578-7		
電話番号	0980-87-0838	F A X	0980-83-8378
定員数	13名		

③ 医療法人 緑の会 サービス付き高齢者向け住宅 八重の杜

住所	〒 907-0002 沖縄県石垣市真栄里 530-1		
電話番号	0980-83-0113	F A X	0980-83-0115
定員数	32名		
事業所の特色	介護保険要介護1から5を認定された方で自立での生活が不安な方や、困難な方を対象とした「サービス付き高齢者向け住宅」です。全室バリアフリーで車椅子や手すりの利用を考慮した快適で安心な暮らしをご提供します。		

居宅介護支援事業所

① ゆいケアサービス

住所	〒 907-0004 沖縄県石垣市字登野城 74-4		
電話番号	0980-84-3939	F A X	0980-83-7375
営業時間	月～金 8:30～17:30 土 8:30～12:30	休業日	日、12/31～1/1
事業所の特色	ケアマネ4名在籍し、同法人に訪問看護、訪問介護(ヘルパー)、福祉用具貸与・販売、デイサービス、住宅型有料老人ホームがあります。		

居宅介護支援事業所

② 医療法人上善会 ケアプラン星の里

住所	〒 907-0024 沖縄県石垣市新川 2124		
電話番号	0980-83-5600	F A X	0980-88-7575
営業時間	8:30～17:30	休業日	日、旧盆(旧7/15)、12/31、1/1、暴風警報発令時。

③ なごみの里ケアプランセンター

住所	〒 907-0243 沖縄県石垣市字宮良 1131-2		
電話番号	0980-86-8817	F A X	0980-86-8317
営業時間	8:30～17:30	休業日	土、日、祝、慰霊の日、12/29～1/3
事業所の特色	利用者が住み慣れた自宅で安心して暮らし続けられるよう、誠意をもって支援します。携帯電話にて24時間連絡が可能です。		

④ ケアプランセンターてふてふ

住所	〒 907-0003 沖縄県石垣市字平得 376-6 1階		
電話番号	0980-87-7817	F A X	0980-83-7575
営業時間	9:00～18:00	休業日	土、日、祝、12/31～1/3
事業所の特色	家庭的な雰囲気のアットホームな事業所です。		

⑤ あかゆら居宅介護支援事業所

住所	〒 907-0013 沖縄県石垣市浜崎町 2-2-8		
電話番号	0980-82-2611	F A X	0980-84-1381
営業時間	8:30～17:30	休業日	土、日、祝

⑥ 医療法人 緑の会 石垣ケアプランセンター

住所	〒 907-0002 沖縄県石垣市字真栄里 556-1		
電話番号	0980-82-0887	F A X	0980-82-0871
営業時間	月～金 8:30～17:30 土 8:30～12:30	休業日	日、1/1～1/2
事業所の特色	介護保険サービスの開始に際し各種サービスについて紹介して、ご利用者、ご家族の意向に基づいてサービス計画書を作成します。サービス計画書の作成について当事業所では、常にご利用者の立場に立って、その能力に応じ自立した日常生活を営むことができるよう配慮して行ないます。		

⑦ 合同会社ほっとケア 相談支援事業所やふあで

住所	〒 907-0004 沖縄県石垣市字登野城 630-3		
電話番号	0980-88-5011	F A X	0980-87-0993
営業時間	9:00～18:00	休業日	9:00～18:00
事業所の特色	障がい児、障がい者の福祉サービスの計画相談の実施(障がい児相談支援事業、特定障がい者相談支援事業)		

⑧ 八重山厚生園指定居宅介護支援事業所

住所	〒 907-0024 沖縄県石垣市新川 1740-2		
電話番号	0980-88-6430	F A X	0980-83-8667
営業時間	9:00～17:00	休業日	土、日、祝、12/30～1/3
事業所の特色	ショートステイとヘルパー事業所を併設ご利用者様ご家族様が安心して生活していけるようお手伝いさせていただきます。		

居 居宅介護支援事業所

9 ケアプランセンター大浜 1 番地

住所	〒907-0001 沖縄県石垣市大浜 2-3		
電話	0980-87-0532	F A X	0980-87-0210
営業時間	8:30 ~ 17:30	休業日	日
事業所の特色	電話での対応は毎日 24 時間可能となっています。		

10 居宅介護支援事業所うりずん

住所	〒907-0022 沖縄県石垣市字大川 547 興ビル 204 号室		
電話	0980-84-1221	F A X	0980-84-1230
営業時間	8:30 ~ 17:30	休業日	土、日、祝、慰霊の日、12/29 ~ 1/3
事業所の特色	看護師がケアマネジメントを行っているため医療依存度の高いケースや特定疾患のプラン作成を得意としている。訪問看護を併設している		

11 うしおマネジメント

住所	〒907-0004 沖縄県石垣市字登野城 93		
電話	0980-88-6695	F A X	050-3730-4117
営業時間	9:00 ~ 17:00	休業日	土、日、祝、12/30 ~ 1/3

12 ケアプランハピネス

住所	〒907-0002 沖縄県石垣市字真栄里 436-6		
電話	0980-88-7655	F A X	0980-88-7663
営業時間	8:30 ~ 17:30	休業日	土、日、1/1、1/2

13 合同会社ワイドーふたば介護サービス

住所	〒907-0024 沖縄県石垣市字新川 2372-23		
電話	0980-82-3677	F A X	0980-82-3677
営業時間	8:30 ~ 17:30	休業日	土、日、祝、12/31 ~ 1/1
事業所の特色	福祉用具貸与・販売事業所を併設しています。		

14 カエル計画社

住所	〒907-0004 沖縄県石垣市字登野城 2-16 スプリングマンション 501		
電話	090-1362-6795	m a i l	goat@mco.ne.jp
営業時間	9:00 ~ 18:00	休業日	水、木、金
事業所の特色	土、日営業 皆様のご都合により、いつでも対応可。		

15 ケアプランセンター茶寿苑

住所	〒907-0002 沖縄県石垣市字真栄里 204-382		
電話	0980-82-0080	F A X	0980-87-5589
営業時間	8:30 ~ 17:30	休業日	土、日、祝、祭、1/1 ~ 1/3
事業所の特色	「利用者が住み慣れた地域で自分らしく暮らし続ける」を目標に誠意をもって相談支援を行います。お気軽にご相談ください。		

居 居宅介護支援事業所

16 居宅介護支援事業所 銀木犀

住所	〒907-0242 沖縄県石垣市白保 142-1		
電話	0980-87-7517	F A X	0980-87-7518
営業時間	9:00 ~ 18:00	休業日	土、日
事業所の特色	令和2年10月1日開設。ご相談はいつでも電話対応可。お元気な時から人生最期のお看取りまで、「ご本人の意思の尊重」を大切にしています。訪問介護事業所を併設（令和3年5月1日より訪問看護事業所を開設予定）		

福 福祉用具貸与

1 有限会社ゆいケアサービス

住所	〒907-0004 沖縄県石垣市字登野城 74-4		
電話	0980-84-3939	F A X	0980-84-3940
営業時間	月～金 8:30 ~ 17:30 土 8:30 ~ 12:30	休業日	日、12/31、1/1
事業所の特色	各事業所（訪問看護、訪問介護、居宅介護支援、障害者相談支援）との協力体制がとれ、利用者にとって必要とする福祉用具を選定できる。		

2 有限会社シルバープラザ石垣

住所	〒907-0002 沖縄県石垣市字真栄里 556-1		
電話	0980-83-1223	F A X	0980-82-0871
営業時間	月～金 9:00 ~ 18:00 土 9:00 ~ 13:00	休業日	日、祝、年末年始
事業所の特色	介護保険に対応した車いす・介護用ベッド等のレンタル（介護保険に該当しない方でも、自費でレンタルできます）在宅で介護をするために住まいを介護しやすいように整える在宅改修、ポータブルトイレ・シャワーチェア・オムツ等の販売配達（船積み）をおこなっております。ご希望やご質問がありましたらお気軽にご連絡ください。		

3 有限会社八重山介護サービス

住所	〒907-0022 沖縄県石垣市字大川 527-1		
電話	0980-83-9597	F A X	0980-83-9598
営業時間	9:00 ~ 18:00	休業日	土、日、祝

4 合同会社ワイドーふたば介護サービス

住所	〒907-0024 沖縄県石垣市字新川 2372-23		
電話	0980-82-3677	F A X	0980-82-3677
営業時間	8:30 ~ 17:30	休業日	土、日、祝、12/31 ~ 1/1
事業所の特色	居宅介護支援事業所を併設しています。		

包 地域包括支援センター

1 竹富町地域包括支援センター

住所	〒907-8503 沖縄県石垣市美崎町 11-1		
電話	0980-82-6191	F A X	0980-82-6199
営業時間	8:30 ~ 17:15	休業日	土、日、祝、12/29 ~ 1/3