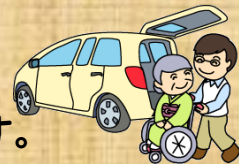


移動付き添い支援委託事業



ケアアテンドTettoMe(テットメ)の看護師による移動付き添い支援です。
ご利用者の身体状況や環境に合わせて柔軟に対応いたします。
福祉車両もありますので、車椅子の方もご利用いただけます。

サービス内容



『買い物の付き添い』
店内も一緒に回ります



『医療機関への受診・
入退院付き添い』

診察した内容を利用者家族へ
伝えることも行います

※その他、散髪や福祉イベント等参加支援等も
ご利用いただけます。お気軽にご相談ください。



移動費用 + 付添い費用

対象者：

- ①竹富町内に居住する65歳以上高齢者及び障がいのある者
- ②一時的に身体及び精神が不安定な状態にある者
- ③その他町長が必要と認めた者

サービス料金

1時間(税込)・・・1,500円(本人負担)

延長端数の時間(10分毎)・・・250円(本人負担)

※利用料金は委託事業所ケアアテンドTettoMeスタッフと利用者が直接
対面した際に料金が発生します。

また利用料金(本人負担額)は、竹富町が半額補助した金額となります。

申請方法

①申請書の記入(竹富町役場福祉支援課にて)

→申請書提出後、TettoMe担当者と面談調整を行います。
面談調整はご利用される方の状態を確認するためです。

②利用の決定

③ケアアテンドTettoMeへ電話予約→利用へ

お問い合わせ

竹富町役場 福祉支援課

☎0980-83-7415

または 株式会社ケアアテンドTettoMe

☎090-2106-1814