

自由提案

| | |
|--------------|----|
| 外観パース(アイレベル) | 15 |
| 内観パース | 16 |
| 施設概要・仕上表 | 17 |
| 配置図兼1階平面図 | 18 |
| 2階平面図 | 19 |
| 3階平面図 | 20 |
| 4階平面図 | 21 |
| 5階平面図 | 22 |
| 屋上平面図 | 23 |
| 立面図 1 | 24 |
| 立面図 2 | 25 |
| 断面図 | 26 |





エントランスホール
交流ラウンジ

1. 建築概要

| | | | |
|-----------|--|-----|--------------|
| 用途 | 役場庁舎、 宿泊施設、 町関係機関事務所、 商業施設 | | |
| 構造 | 鉄骨造 | | |
| 敷地面積 | 1,984 m ² (600坪) | | |
| 建築面積 | 1,341 m ² | 建蔽率 | 68 % ≤ 80% |
| 容積率対象延床面積 | 4,702 m ² (1,422坪) | 容積率 | 237 % ≤ 400% |
| 延床面積 | 5階 : 185 m ² 4階 : 1,126 m ² 3階 : 1,126 m ² 2階 : 1,053 m ² 1階 : 1,212 m ² (内、駐輪場 96 m ²) | | |
| 階数 | 地上5階 | | |
| 最高高さ | 22.0 m | | |
| 駐車台数 | 16台 (来庁者用5台、車いす使用者用2台、公用車7台、教育委員会2台) | | |
| 駐輪台数 | 70台 (自転車20台、ミニバイク50台) | | |
| 昇降機設備 | 乗用13人乗り | | |

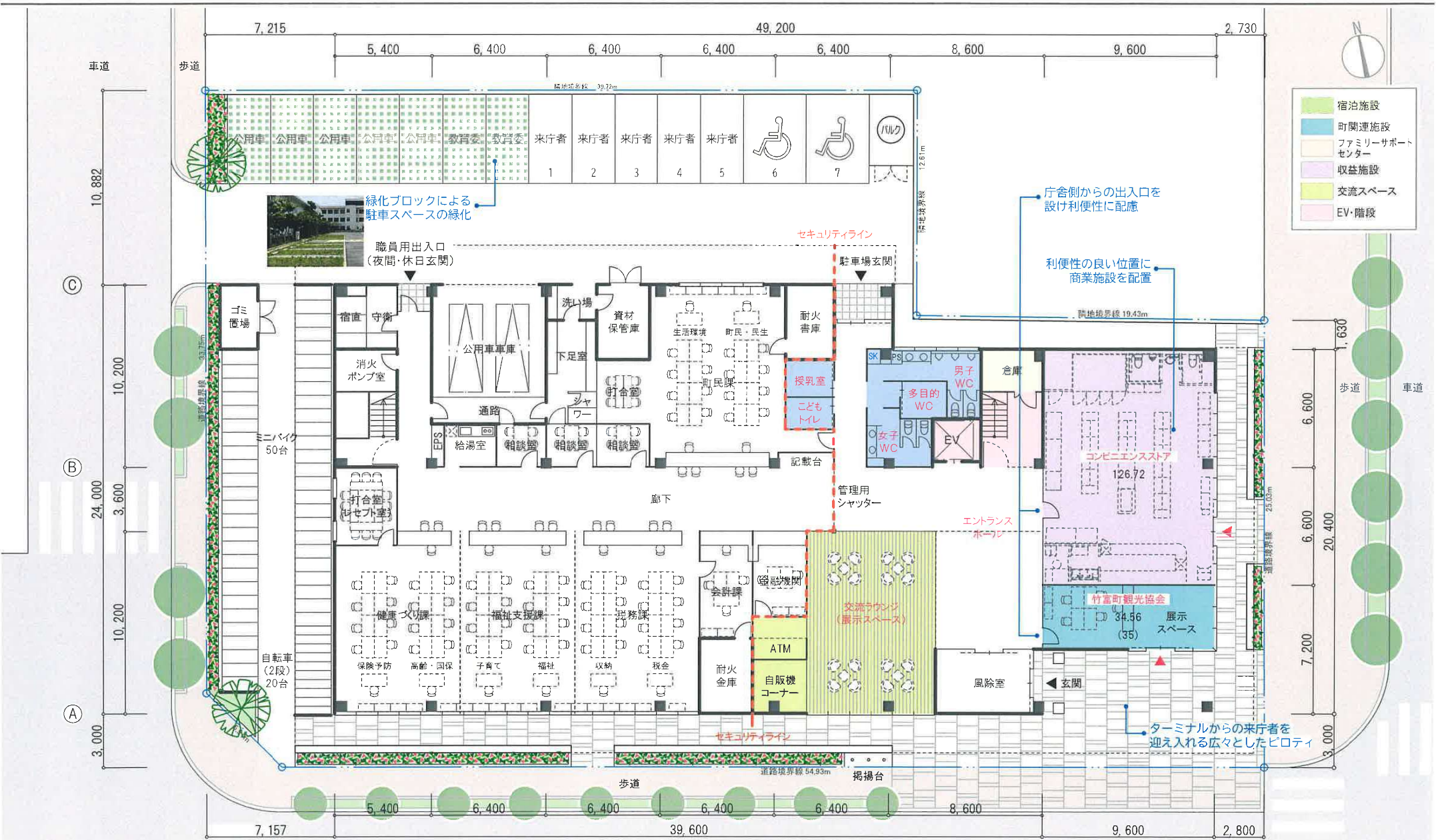
2. 設備概要

| | |
|------------|--|
| 受変電・幹線動力設備 | 高圧受電 屋内キュービクル方式、ケーブルラック方式 |
| 発電設備 | 自家発電設備、太陽光発電・蓄電池 |
| 電灯コンセント設備 | 執務スペース コンセント席数×3口、高効率・LED照明器具 照度500-750lx |
| 電話・情報設備 | 空配管設備、(別途)サーバー |
| テレビ共聴設備 | 屋上階に地デジUHFアンテナ |
| 放送設備 | 館内放送設備、チャイム |
| 呼出表示設備 | 多目的便所に非常用押ボタン |
| セキュリティ設備 | (別途)職員用出入口に電気錠 |
| 消防設備 | 自動火災報知設備、消火器、屋内消火栓設備、誘導灯・誘導標識 |
| 避雷設備 | 突針、避雷導体 |
| 他弱電設備 | 防災行政無線配管設備、機械警備配管設備 (別途)入退室管理設備、議場音響映像設備、表示システム、議員登退庁システム |
| 空調設備 | 空冷式ヒートポンプビルマルチ方式、室内機は天井埋込カセット型 |
| 換気設備 | 全熱交換器、第1種及び第3種換気方式 |
| 給排水設備 | 高置水槽＋加圧ポンプ方式、公共下水道、雑用水として雨水利用 |
| 給湯・ガス設備 | ガス給湯器、電気温水器 |
| 衛生器具設備 | ユニバーサルデザイン、節水・抗菌器具 |

3. 仕上表

| 外部仕上概要 | |
|--------|---|
| 部位 | 仕上 |
| 屋根 | アスファルト保護防水絶縁断熱工法 |
| 外壁 | 押出成形セメント板 琉球石灰岩 |
| 庇 | アルミパネル、(軒天)不燃木板貼り |
| 外部開口部 | アルミサッシ Low-Eペアガラス(高遮熱高断熱複層ガラス)、強化ガラス(エントランス廻り) |
| 舗装 | 琉球石灰岩、浸透性アスファルト舗装 |
| 外構付属物 | 掲揚台、屋外掲示板、境界フェンス、排水設備 |
| 植栽 | ホウオウボク、イヌマキ、フクギ、サキシマツツジ、ハイビスカス、リュウノヒゲ |

| 内部仕上概要 | | | |
|---------------|----------------|------------|--------------|
| 室名 | 床 | 壁 | 天井 |
| エントランスホール | 磁器質タイル | 琉球石灰岩・仕上塗材 | EP塗装 |
| 事務室 | OAフロアの上ビニル床タイル | EP塗装 | 岩綿吸音板 |
| 町長室・応接室 | タイルカーペット | 木目調ビニルクロス | 岩綿吸音板 |
| 会議室・打合室 | ビニル床タイル | ビニルクロス | 岩綿吸音板 |
| 印刷室・給湯室 | ビニル床シート | EP-G塗装 | 化粧石膏ボード |
| 議場 | カーペット | 木目調ビニルクロス | 岩綿吸音板 |
| 厚生室 | 畳 | ビニルクロス | 化粧石膏ボード(木目調) |
| 倉庫・書庫 | ビニル床シート | EP塗装 | 化粧石膏ボード |
| 電気室・発電機室 | 合成樹脂塗床 | ガラスクロス貼りGW | ガラスクロス貼りGW |
| 階段・廊下 | ビニル床シート | EP-G塗装 | EP-G塗装、岩綿吸音板 |
| WC | ビニル床シート | 化粧ケイカル板 | EP-G塗装 |
| 町関係機関事務所 | OAフロアの上ビニル床タイル | EP塗装 | 岩綿吸音板 |
| ファミリーサポートセンター | ビニル床タイル | ビニルクロス | 岩綿吸音板 |
| 宿泊室・寮室 | ビニル床シート | ビニルクロス | ビニルクロス |
| 談話室 | 畳 | ビニルクロス | 化粧石膏ボード(木目調) |
| コンビニエンスストア | スケルトン | — | — |





- 宿泊施設
- 町関連施設
- ファミリーサポートセンター
- 収益施設
- 交流スペース
- EV・階段

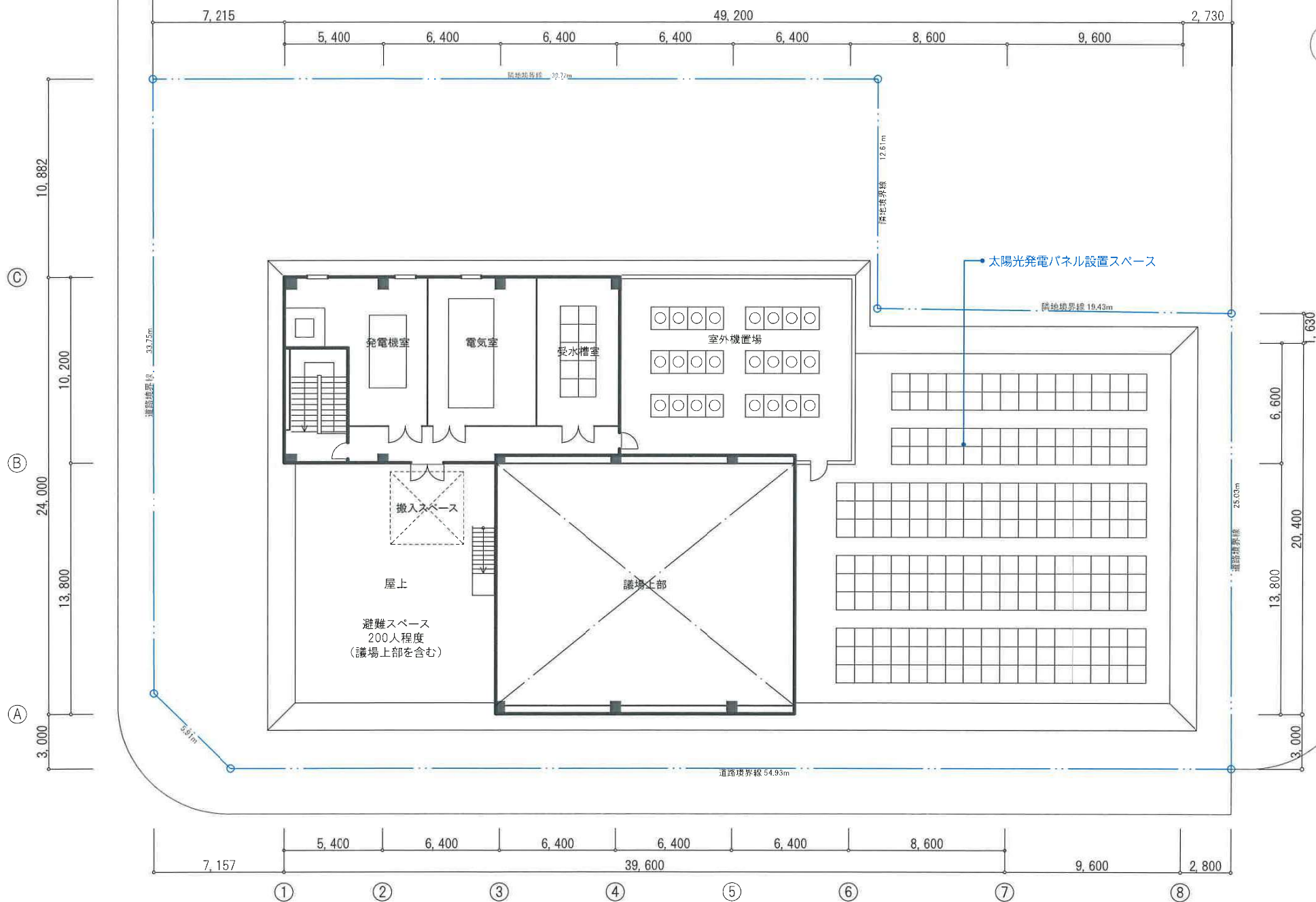


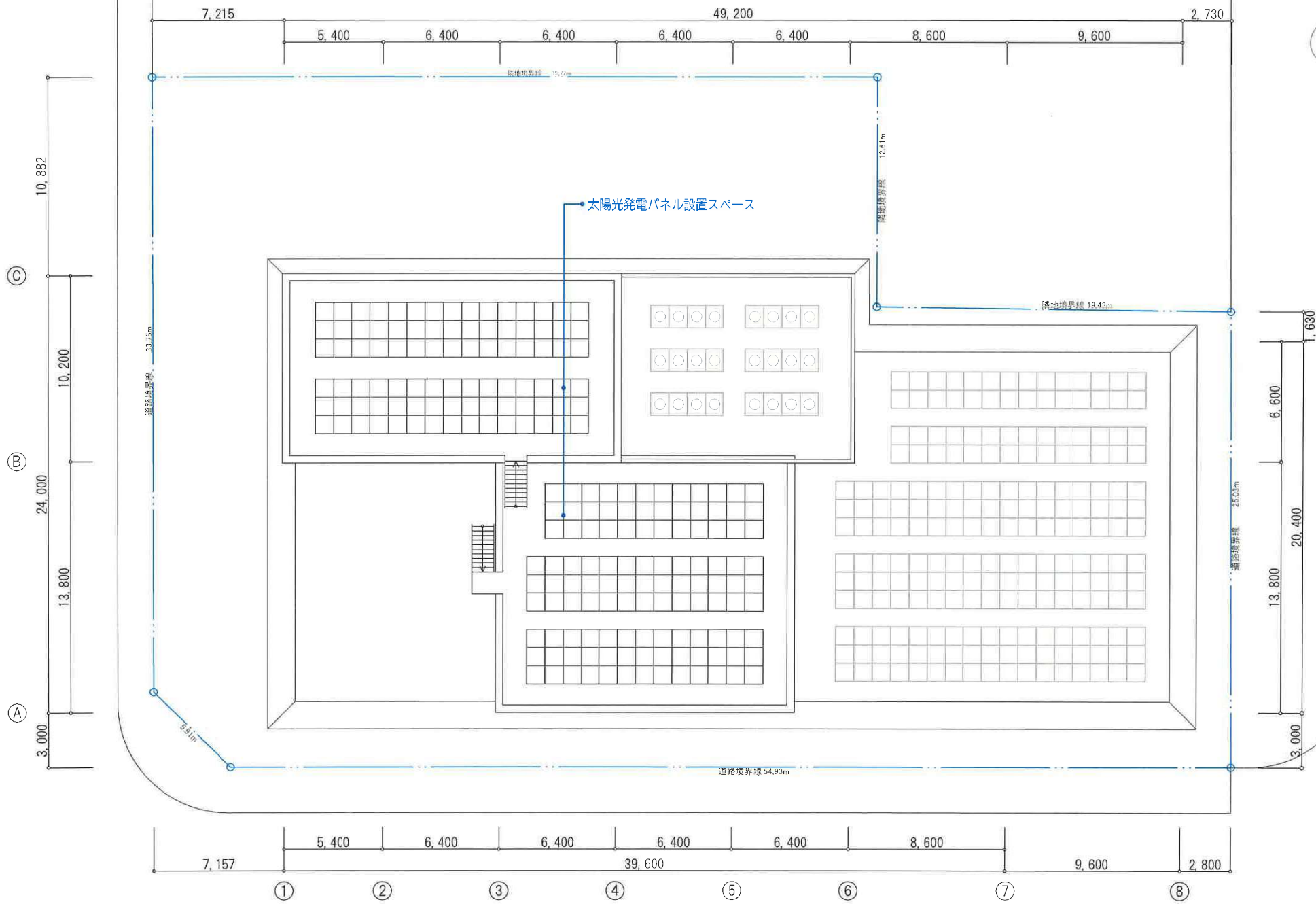
談話室は宿泊者の一斉受入を可能とし、各種行事や交流会での利用も可能

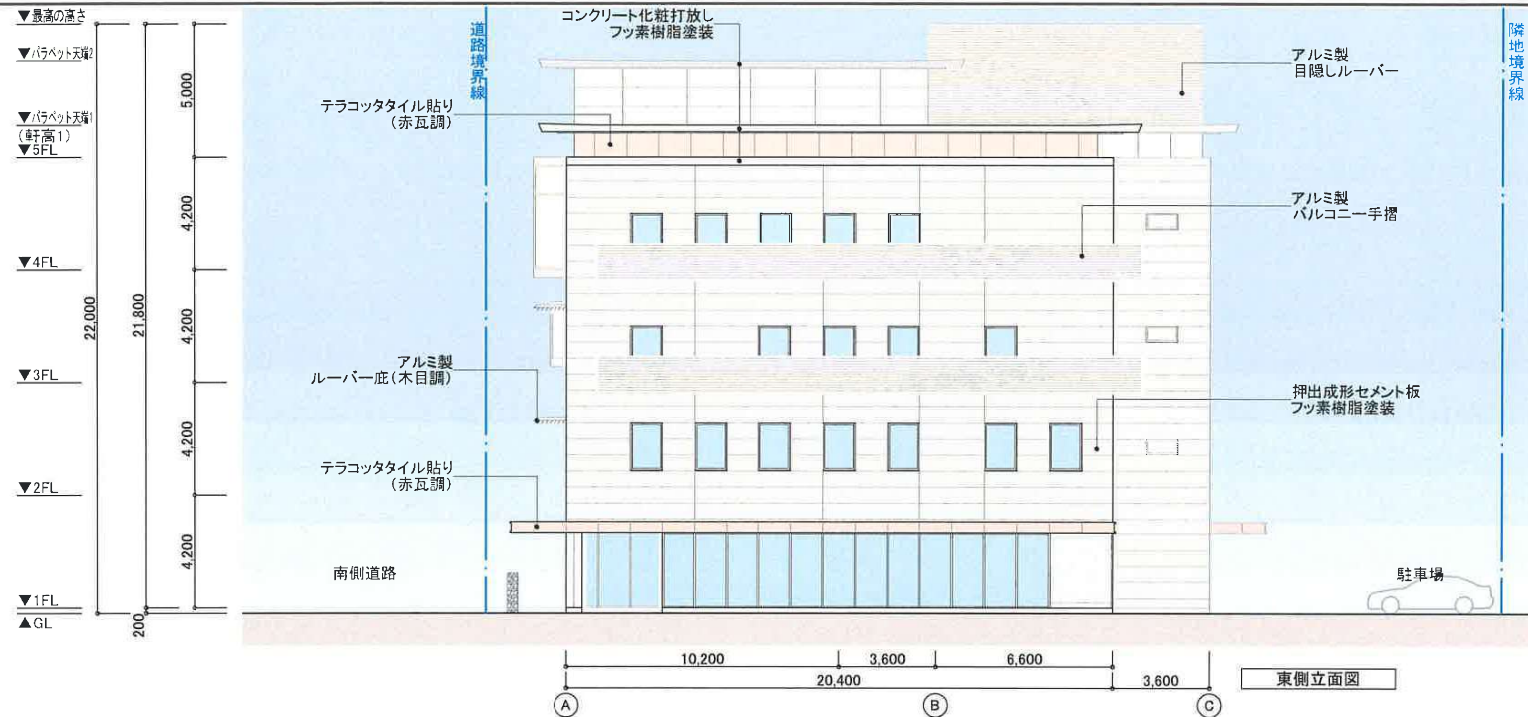
宿泊室を6室配置

妊産婦滞在用宿泊室を3室配置

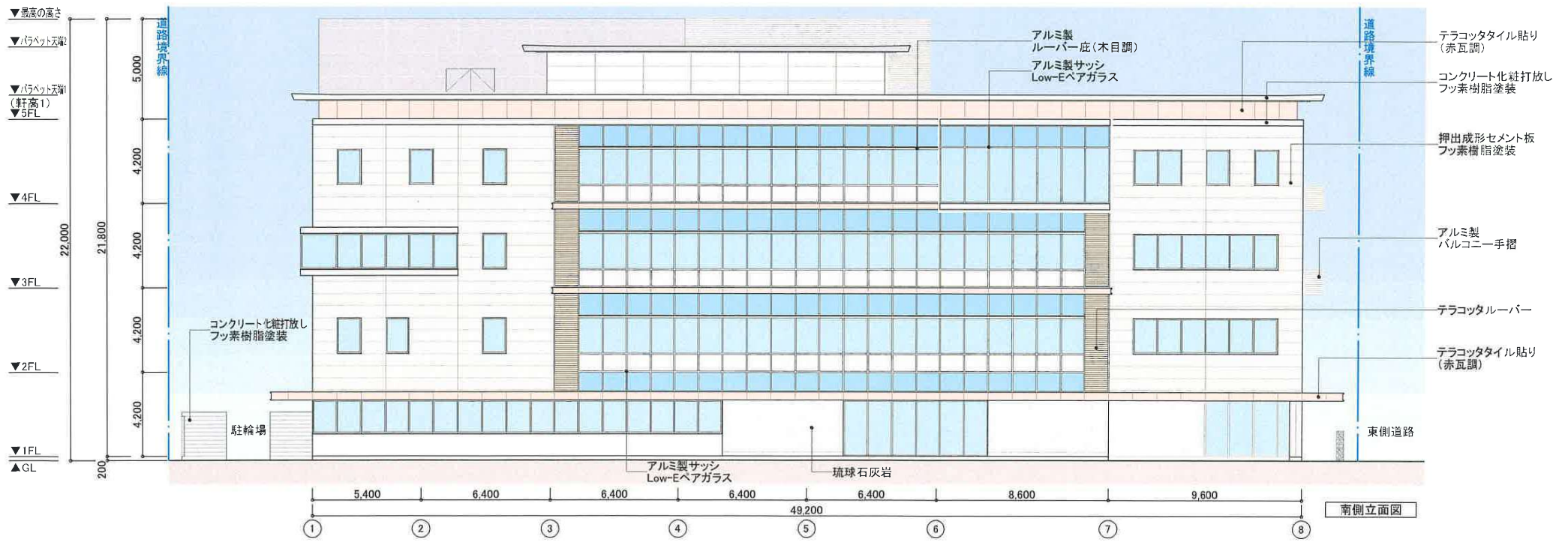
女性専用宿泊施設



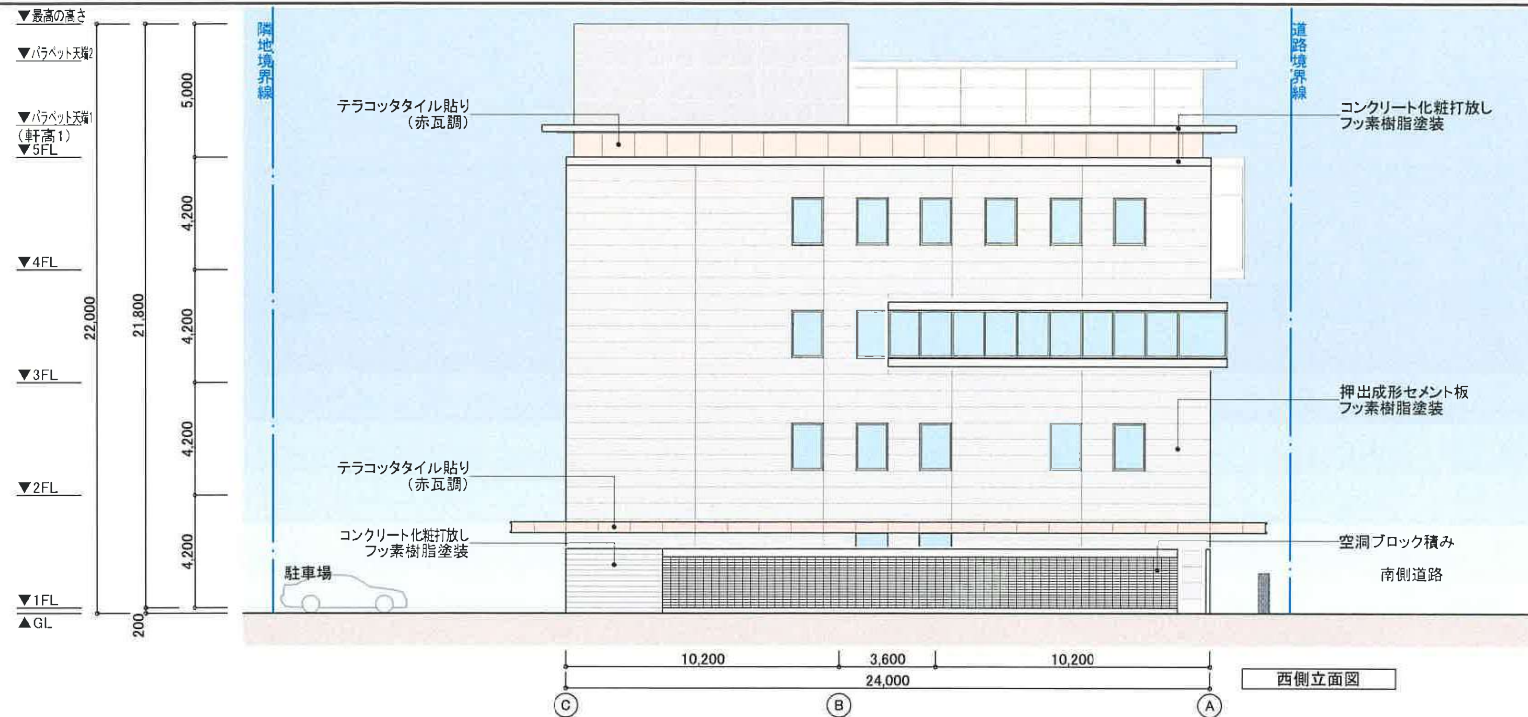


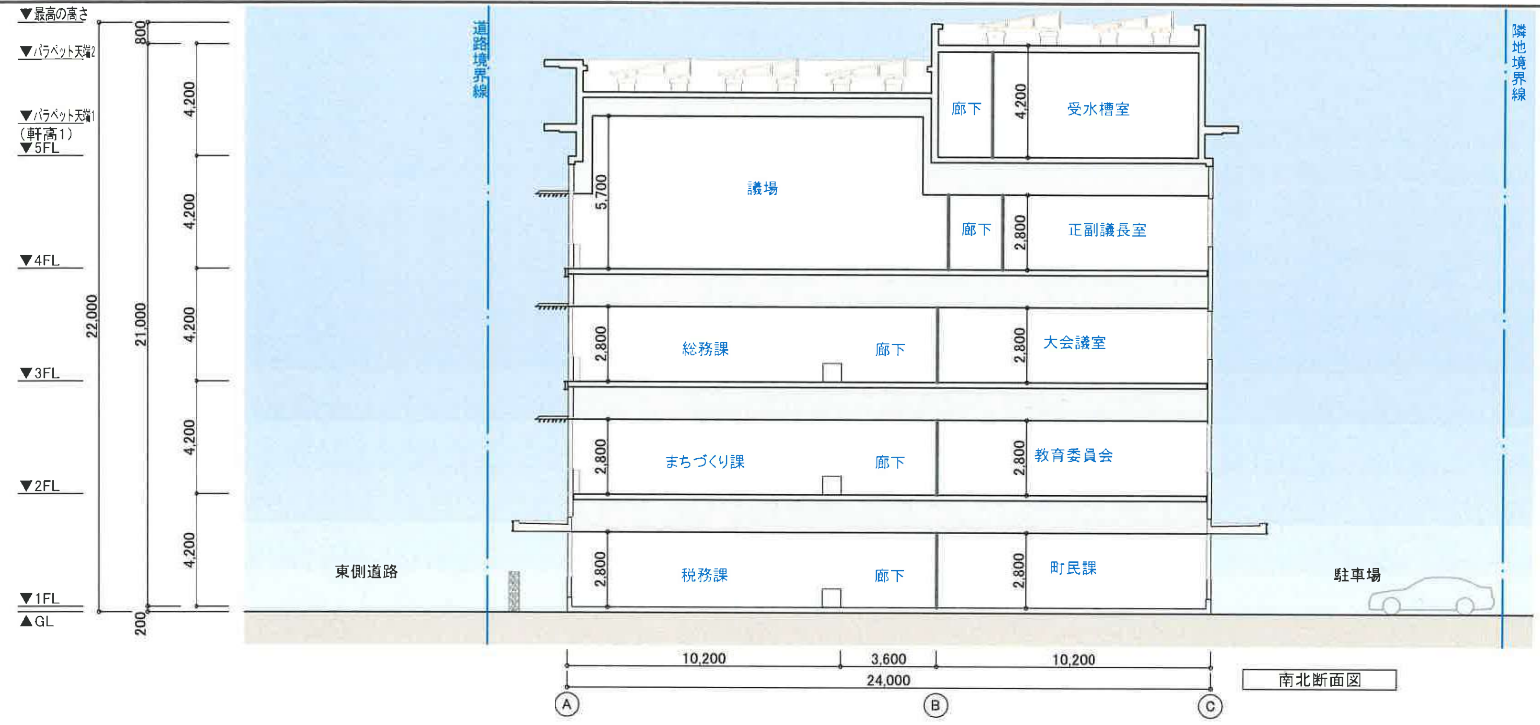


東側立面図

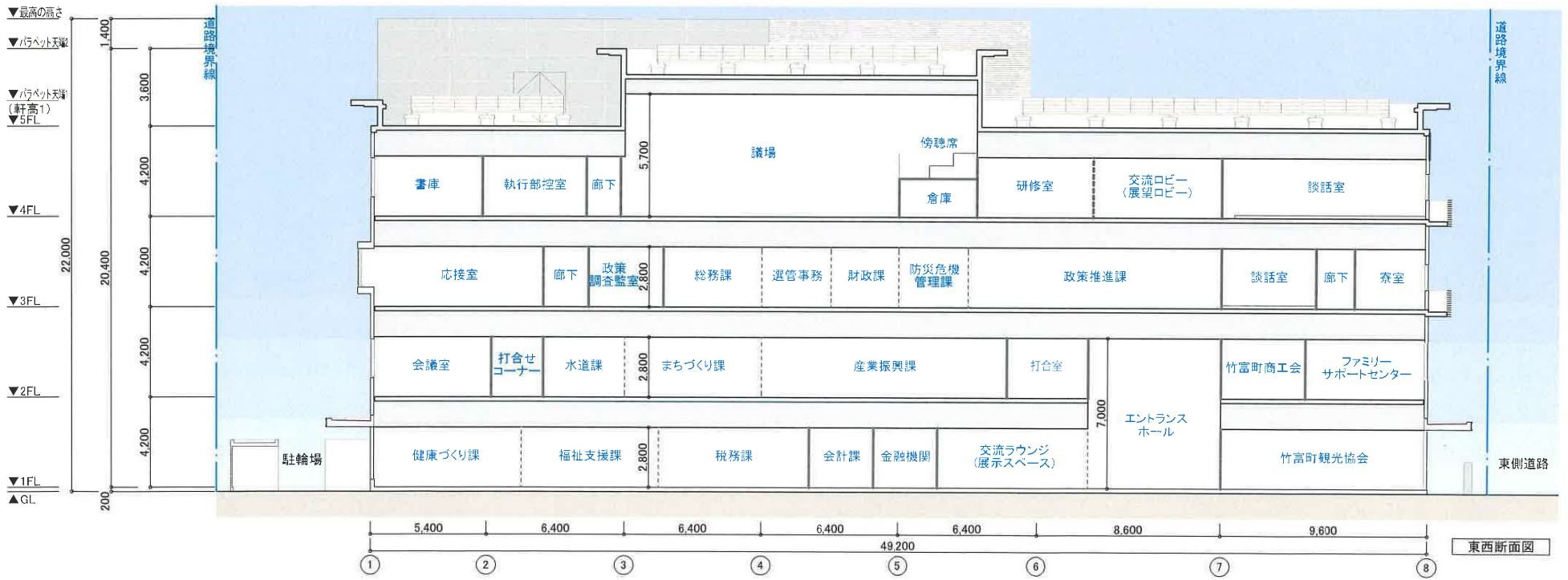


南側立面図





南北断面図



東西断面図