

竹富町水道施設の一覧(各地区別)

令和7年度時点



地区	浄水場名	所在地	水源	施設能力	浄水処理方法
東部第1区	東部第1区浄水場	字南風見	西舟付川(表流水)	932m ³ /日	緩速ろ過
東部第2区	東部第2区浄水場	字古見	相良川(表流水)	1,400m ³ /日	緩速ろ過
上原地区	上原第1浄水場	字上原	マーレ川(表流水)	380m ³ /日	緩速ろ過
	上原第2浄水場	字上原	※緊急時 浦内川(表流水)	629m ³ /日	緩速ろ過
西部地区	祖納浄水場	字西表	アラバラ川(表流水)	174m ³ /日	緩速ろ過
	白浜浄水場	字西表		96m ³ /日	緩速ろ過
舟浮地区	舟浮浄水場	字西表	フカイ川(表流水)	55m ³ /日	緩速ろ過
竹富地区	—	字竹富	—	500m ³ /日 (受水流量)	石垣市水道より 分水
波照間地区	波照間浄水場	字波照間	第2水源下田原 (地下水(海水))	210m ³ /日	膜ろ過 (海水淡水化)
			第3水源稲武知 (地下水(海水))	230m ³ /日	
合計	8ヶ所		7ヶ所	4,606m ³ /日	



日本最南端の大自然と文化のまち
竹富町

1

水道施設の配置



凡例	水源種別
浄水場 7ヶ所	河川(表流水)
浄水場 1ヶ所	地下水(海水)
配水池 18池	
海底送水管	



日本最南端の大自然と文化のまち
竹富町

2

東部地区(第一区・第二区)



図	凡例	水源種別
	浄水場 7ヶ所	▲ 河川(表流水)
	浄水場 1ヶ所	▲ 地下水(海水)
	配水池 18池	
	海底送水管	



日本最南端の大自然と文化のまち
竹富町

東部地区(第一区・第二区)



<東部第一区浄水場>

- ・ 施設能力: 932m³/日
- ・ 水源: 表流水 処理方式: 着水井、普通沈澱池、緩速ろ過
- ・ 給水区域: 大富・大原・豊原 / 海底送水管 新城島・黒島

<東部第二区浄水場>

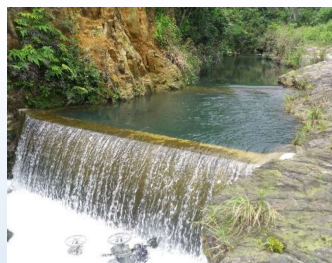
- ・ 施設能力: 1,400m³/日
- ・ 水源: 表流水、処理方式: 着水井、普通沈澱池、緩速ろ過
- ・ 給水区域: 古見・美原 / 海底送水管 由布島・小浜島



東部第一区水源【西舟付川】



東部第一区浄水場【配水池】



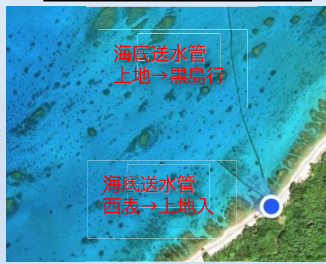
東部第二区水源【相良川】



小浜第三配水池



東部第一区浄水場【ろ過池】



海底送水管【上地入-黒島行】



東部第二区浄水場【ろ過池】



小浜配水池【計装設備】



日本最南端の大自然と文化のまち
竹富町

上原地区



図	凡例	水源種別
	浄水場 7ヶ所	▲ 河川(表流水)
	浄水場 1ヶ所	▲ 地下水(海水)
	配水池 18池	
	海底送水管	



日本最南端の大自然と文化のまち
竹富町

上原地区

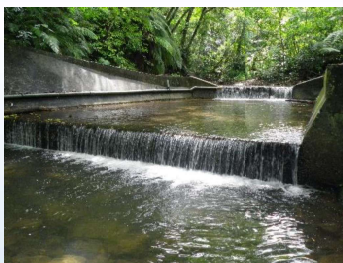


<上原第一浄水場>

- 施設能力: 380m³/日
- 水源: 表流水 処理方式: 着水井、普通沈澱池、緩速ろ過
- 給水区域: 上原・船浦・中野・住吉・浦内 / 海底送水管 鳩間島

<上原第二浄水場>

- 施設能力: 629m³/日
- 水源: 表流水 処理方式: 着水井、普通沈澱池、緩速ろ過



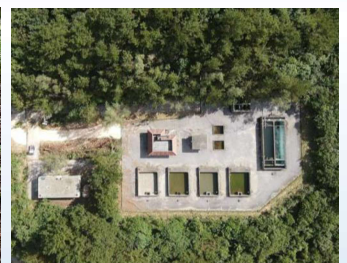
上原第一・第二水源【マーレ川】



上原第一浄水場【普通沈澱池】



浦内川水源【緊急時用】



上原第二浄水場



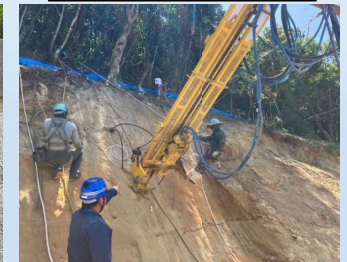
上原第一浄水場【ろ過池】



鳩間配水池



上原第二浄水場【被災状況】



上原第二浄水場【復旧工事】



日本最南端の大自然と文化のまち
竹富町

西部地区・舟浮地区



図	凡例	水源種別
	浄水場 7ヶ所	▲ 河川(表流水)
	浄水場 1ヶ所	▲ 地下水(海水)
	配水池 18池	
	海底送水管	



日本最南端の大自然と文化のまち
竹富町

西部地区・舟浮地区

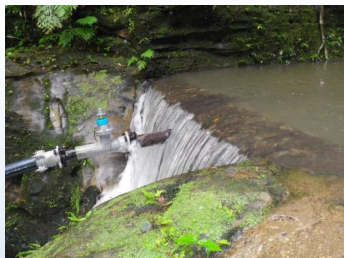


< 祖納浄水場、白浜浄水場 >

- 施設能力: 174m³/96m³
- 水源: 表流水 処理方式: 着水井、普通沈澱池、緩速ろ過
- 給水区域: 祖納/白浜

< 舟浮浄水場 >

- 施設能力: 55m³/日
- 水源: 表流水 処理方式: 原水槽、普通沈澱池、緩速ろ過
- 給水区域: 舟浮



祖納・白浜水源【アラバラ川】



白浜浄水場【沈澱池】



舟浮水源【フカイ川】



舟浮浄水場【ろ過池】



祖納浄水場【ろ過池】



白浜配水池



舟浮浄水場【水質監視装置】



舟浮原水槽・配水池



日本最南端の大自然と文化のまち
竹富町

竹富地区・波照間地区



図	凡例	水源種別
	浄水場 7ヶ所	▲ 河川(表流水)
	浄水場 1ヶ所	▲ 地下水(海水)
	配水池 18池	
	海底送水管	



日本最南端の大自然と文化のまち
竹富町

竹富地区・波照間地区



<竹富配水池>

- 配水池容量:90m³(新設:430m³)
- 石垣市水道より分水(500m³/日)
- 給水区域:竹富

<波照間浄水場>

- 施設能力:210m³/日+230m³/日
- 水源:地下水(海水)、処理方式:膜ろ過(海水淡水化)
- 給水区域:波照間



海底送水管【石垣島側】



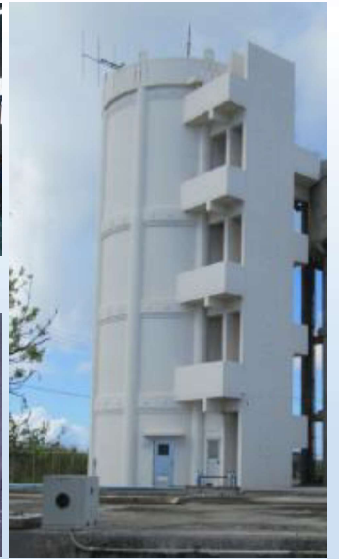
竹富配水池【新旧】



海水淡水化設備



海水淡水化設備【膜ろ過】



波照間配水池



日本最南端の大自然と文化のまち
竹富町

